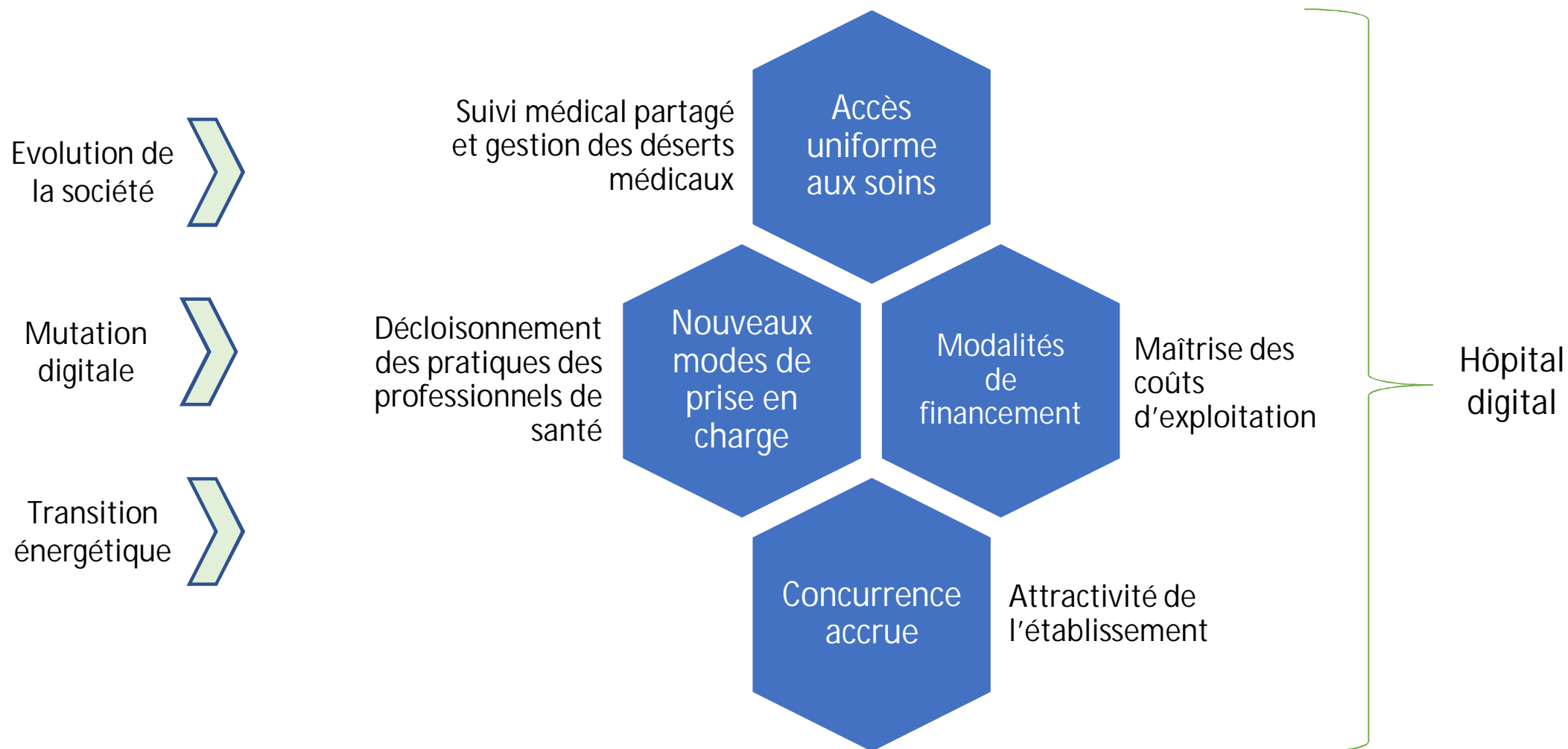


La matrice servicielle comme boîte à outils pour la conception de l'hôpital de demain

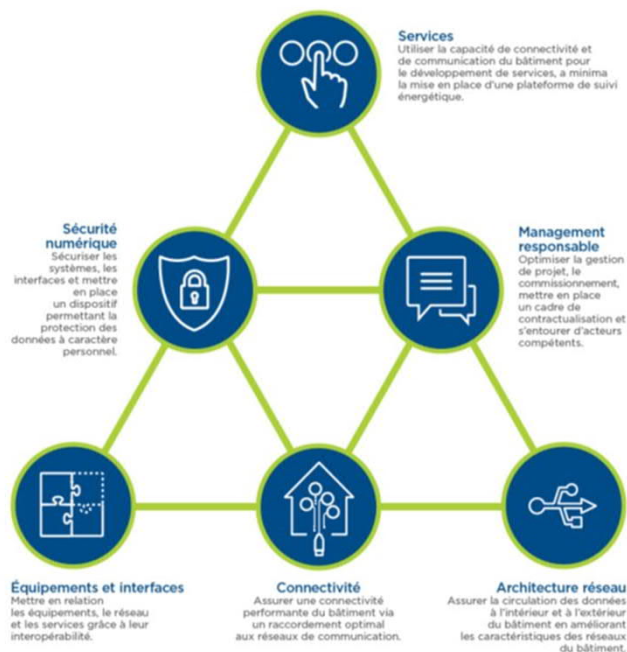


Commission Smart Hospital, Marie-Paule Dayer / Journée régionale 6/11/19 IHF-AFIB

Contexte et enjeux



L'équation du Smart Hospital



+

Matrice Besoins/Acteurs		Parcours					
		Acteurs		Public			
		Solier & ambulatoire	Soigné hospitalisé	Accompagnant	Visiteur	Personnel Medical (Médecins)	Personnel (AS, Infirmiers)
Besoins	se rendre à / rejoindre	Parcours de soins ambulatoire (Lieux)					
	accéder	Question des PMR					
	accueillir	- Préadmission, - Étre orienté vers le service, étage, - Signalétique - Logistique					
	orienter (à l'intérieur)						
humanité	confort	- Environnement (température, luminosité, bruit, ...)					

Usage → Pour répondre à cet usage, je mets en œuvre la techno X, Y ou Z en fonction de sa disponibilité, son obsolescence, sa maintenabilité, etc.

→ Je revois sur l'équation innovabilité, faisabilité, juridique et marketing, etc. du projet

=



Matrice servicielle

Ambition: Impacter positivement le modèle économique de l'hôpital

Promesses

- Améliorer l'expérience des patients,
- Améliorer la performance globale de l'hôpital,
- Améliorer et augmenter l'expérience des personnels de l'hôpital.

Comment

- Disposer d'un référentiel commun à l'ensemble des acteurs de l'hospitalier,
- Répertorier toutes les potentialités et les interdépendances des solutions de Smart Hospital.

Avantages de l'usage de la matrice servicielle



Sur la conception architecturale:

- Intégrer les usages dès la conception initiale dans une approche systémique pour un juste conçu technologique

Sur le déploiement des technologies:

- Intégrer les bonnes technologies en fonction des besoins en conservant une vision globale et évolutive

Sur l'exploitation du bâtiment:

- Assurer une convergence entre l'exploitation réelle et le jumeau numérique

Sur le budget à prévoir:

- Optimiser le fonctionnement et le coût global de l'hôpital

Mise en œuvre

Réflexion
primaires

- Projet d'établissement
- Certification
- Evolution

Utilisation de
la matrice
servicielle

- Quels services?
- Quels objectifs?
- Quelles cibles?
- Quels usages?

Arborescence:
APS du lot
SMART

- Arborescence technologique
- Impact sur les usages
- Evolutivité



Prise de poste

- ✓ Mise à disposition du planning de la journée et état de la situation, visualisation de la charge prévisionnelle
- ✓ Pointage à l'arrivée grâce au smartphone
- ✓ Gestion par IA des ressources et compétences disponibles en temps réel pour réaffectation dans les services
- ✓ Gestion des imprévus/absences via une app
- ✓ Possibilité d'échanger les horaires entre personnel soignant
- ✓ Facilitation de la relève par des tags / mots clés à cocher (picto dynamique type waze)
- ✓ Possibilité de réserver chambre de garde, de repos, un poste de travail administratif, un casier, un vestiaire



<https://www.smartbuildingsalliance.org/>

Marie-Paule Dayer (+33 673 380 092, marie-paule.dayer@fr.abb.com)