



OBJECTIF 54



Retour d'expérience

Opération de calorifugeage
au centre hospitalier départemental
de la Candélie

Nous mettons toute notre énergie
à vous faire économiser la vôtre !

Sommaire



- Présentation de Languedoc Isolation
- Présentation d'Objectif 54
- Le financement via les certificats d'économies d'énergie
- Le chantier de la Candélie étapes par étapes

Languedoc Isolation

Fondée en 1983 par Gilles LEYSSENOT, l'entreprise familiale LANGUEDOC ISOLATION possède un savoir-faire reconnu. Sa directrice, Valérie LEYSSENOT, a fait de la satisfaction client une de ses priorités.



Flocage

Languedoc isolation c'est aussi du flocage thermique et coupe-feu.



OBJECTIF 54



Isolation Thermique

Spécialisée dans l'isolation thermique toiture, des planchers bas et des murs par l'intérieur depuis plus de 35 ans.



Calorifuge

Languedoc Isolation isole vos installations d'ECS et de chauffage afin d'éviter les pertes de chaleurs. Sans oublier les points singuliers.



Objectif 54 une entreprise historique des CEE



Accompagnement
Éco énergie
tertiaire

1ère Entreprise de service des CEE

Depuis 2008

Délégataire

Dépose les dossiers de CEE en notre nom

Partenaires

Entreprises travaux

Bureaux d'études

Structuration

Service Administratif

= montage de dossiers

Service assistance et conseils

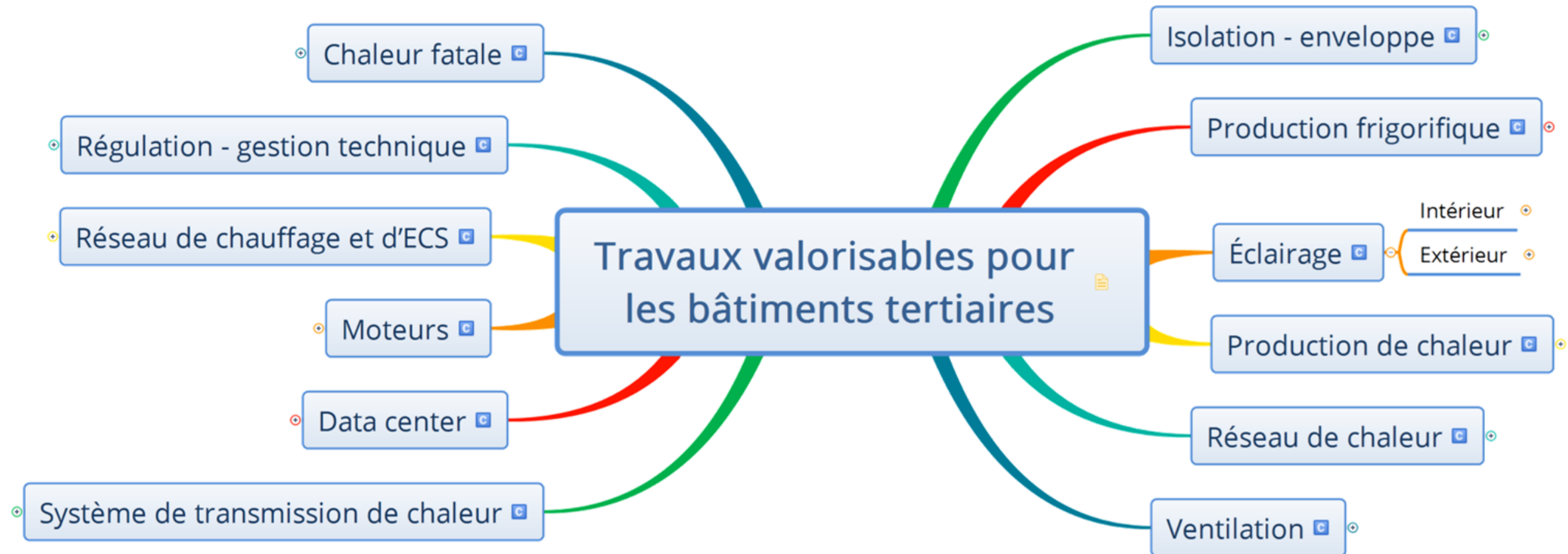
Tous travaux

Marchés publics

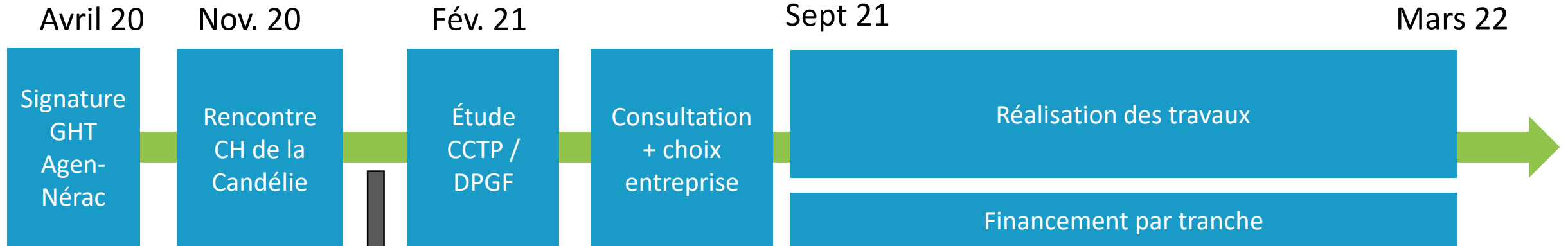
(...)



Les travaux finançables par topologie



Le chantier de calorifugeage au CHD de la Candélie



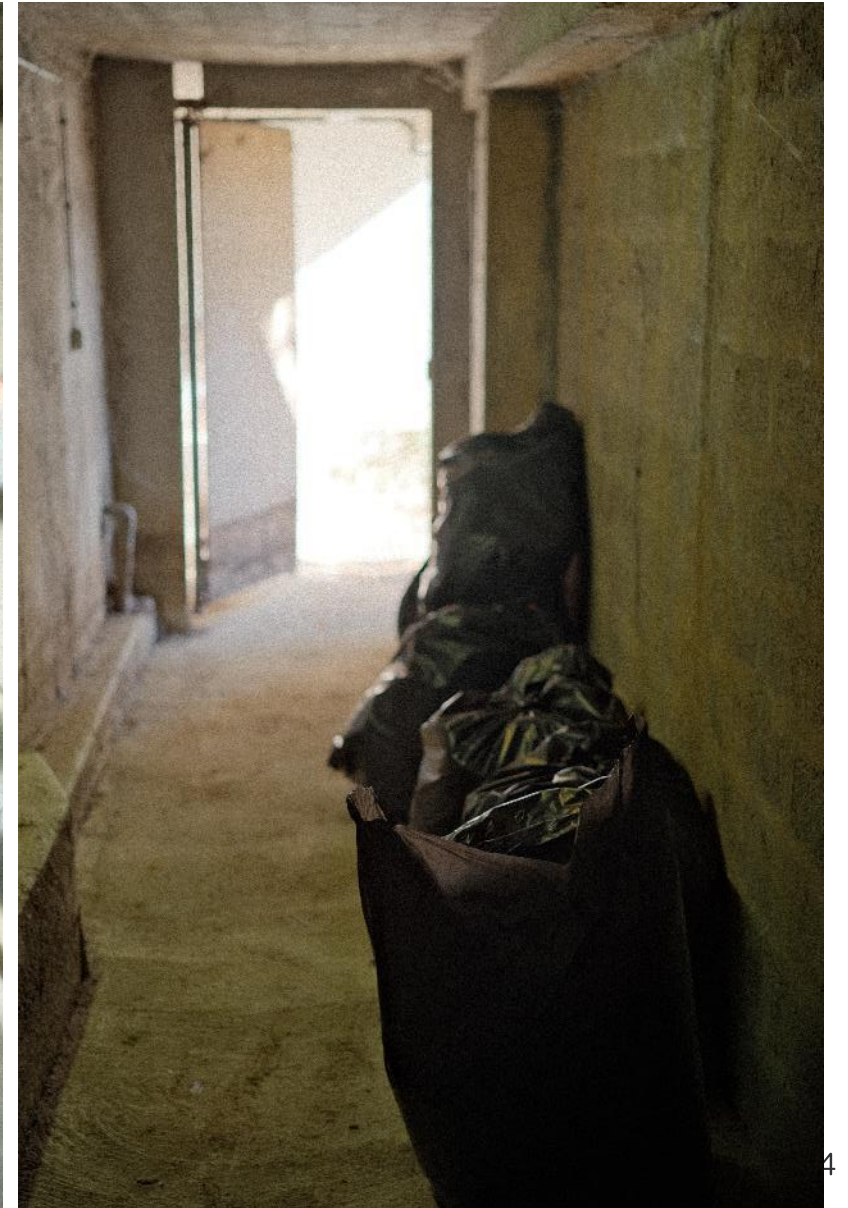
Rapport
COFRAQ



Travaux dans les galeries et les sous-stations



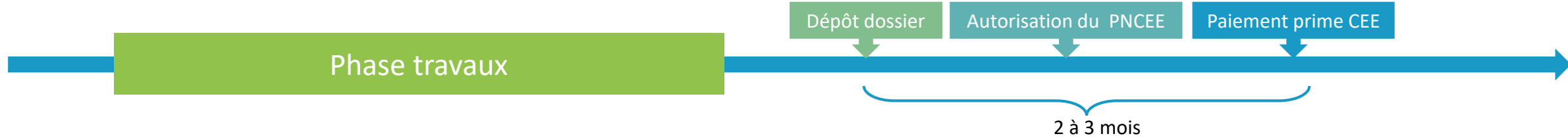
Nettoyage des galeries et enlèvement des déchets



Quelques chiffres sur l'opération de calorifugeage au CHD Candélie

Bâtiments	Montant des travaux	Prime CEE
Binôme 10 et 12	31 819,05 €	32 301,70 €
Binôme 9	22 563,60 €	25 547,11 €
Bât. 11 et 13	46 723,81 €	56 955,84 €
Binôme 14	24 998,73 €	28 488.97 €
Chaufferie / lingerie	43 589,69 €	46 379.41 €
16 et 17	58 765,87 €	66 038.5€
1 et 2	46 938,47 €	53 308.38 €
8 (à venir)	38 912,07 €	Dossier en cours ...
TOTAL	314 311,29 €	> 347 932,20 €

Mécanisme de paiement



Cas N°1 paiement direct au bénéficiaire

- Paiement de la prime après validation du PNCEE
- Possible avec procédure marché
- Possible avec tous les installateurs

Cas N°2 mandat de paiement

- Nécessite contrat partenariat avec l'installateur
- La prime ne peut dépasser le montant des travaux)
- Acceptation au début (montant déduit du devis)
- Compliqué avec une procédure marché

Cas N°3 délégation de paiement

- Accord tri partite entre le MOA, l'installateur et le financeur
- La prime peut dépasser le montant des travaux
- Demande du MOA au moment de la facturation