



PRESENTATION BATIMENT BIOLOGIE LOT CVC

LES INTERVENANTS:

➤ MOA :



CHU
CAEN NORMANDIE

Avenue de la Côte de Nacre
14 033 CAEN

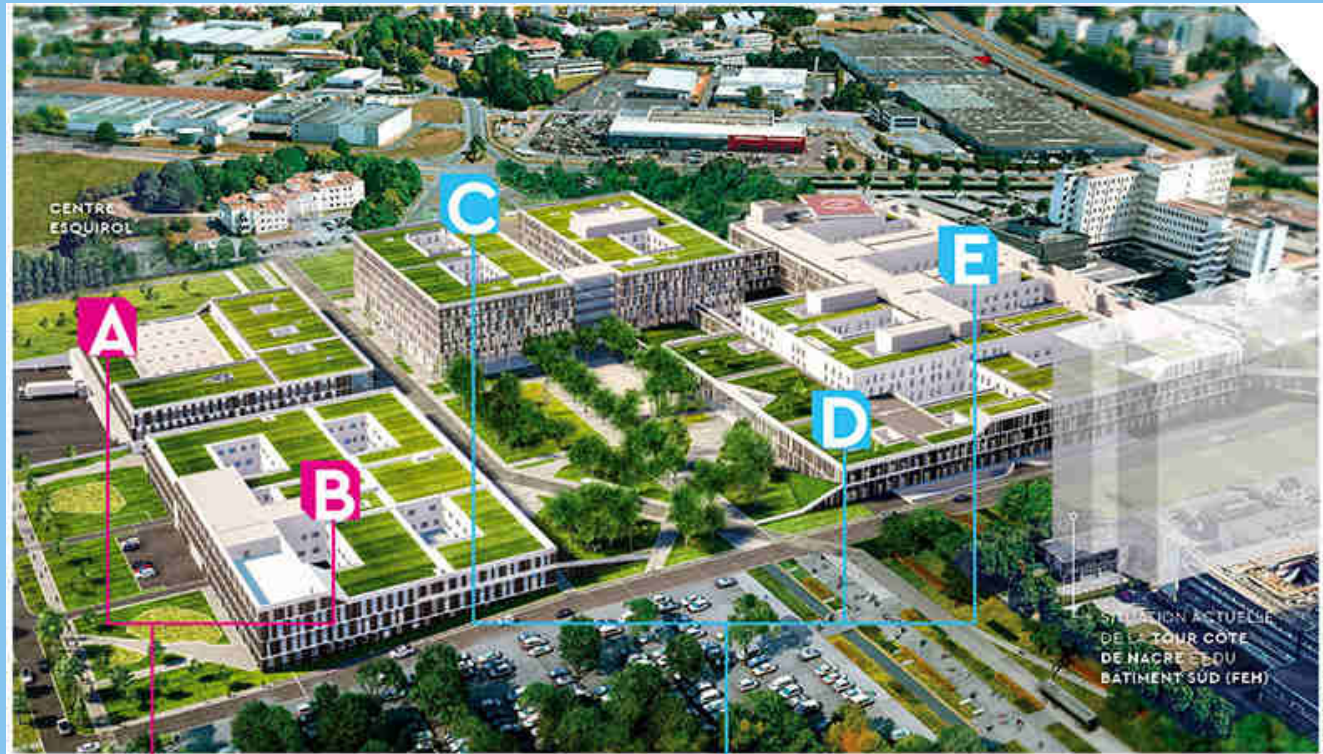
ICAIDE

27 rue Camille Desmoulins
CS 10166 - 92445 Issy-les-Moulineaux
T. 01 41 57 70 00

➤ MOE :

 <p>ARCHITECTES</p> <p>23 rue de Cronstadt - 75015 Paris T. +33 1 53 68 93 00 - F. +33 1 53 68 93 11 aia.architectes.paris@a-i-a.fr</p>	 <p>ENVIRONNEMENT</p> <p>23 rue de Cronstadt - 75015 Paris T. +33 1 53 68 93 00 - F. +33 1 53 68 93 11 aia.environment.paris@a-i-a.fr</p>	 <p>INGENIERIE</p> <p>23 rue de Cronstadt - 75015 Paris T. +33 1 53 68 93 00 - F. +33 1 53 68 93 11 aia.ingenierie.paris@a-i-a.fr</p>	 <p>MANAGEMENT</p> <p>23 rue de Cronstadt - 75015 Paris T. +33 1 56 08 99 40 - F. +33 1 40 43 99 72 aia.management.paris@a-i-a.fr</p>
 <p>DIAGRAM ARCHITECTES URBANISTES</p> <p>73 rue Veergniaud - 75013 Paris T. 01 53 82 07 30 diagram@diagramarchitectes.fr</p>	 <p>SOGETI INGENIERIE</p> <p>Sogeti Ingénierie Bâtiment & Infra 7 rue Charles Sauria - 14123 IFS T. 02 31 95 21 00 - F. 02 31 95 27 19 ouest-caen@sogeti-ingenierie.fr</p>	 <p>Integral Cuedi Bauc Paris</p> <p>5 rue Jules Vallée - 75011 Paris T. 01 55 25 01 10 atelier@ibp-paris.eu</p>	

PRÉSENTATION DU PROJET :



1^{ÈRE} PHASE OPÉRATION 2022

- A** LOGISTIQUE / PHARMACIE / ADMINISTRATION
- B** BIOLOGIE / RECHERCHE

2^È PHASE OPÉRATION 2026

- C** HOSPITALISATION CONVENTIONNELLE
- D** HALL D'ACCUEIL / PLATEAU AMBULATOIRE / CONSULTATIONS
- E** PLATEAU TECHNIQUE / SOINS CRITIQUES / URGENCES

LE BÂTIMENT BIOLOGIE EN CHIFFRES:

- Chauffage & Rafraichissement
 - Production de chaleur par raccordement sur le réseau de chaleur urbain (pas de chaufferie)
Puissance échangeur Biologie 1750KW
 - Production de froid par une pompe à chaleur avec récupération d'énergie et deux refroidisseurs à vis, l'évacuation de la chaleur s'effectuera par 2 DRY COOLER extérieur
 - Production de froid secours pour le local DATA CENTER par un groupe d'eau glacée
 - 241 cassettes plafonnères
 - 14 ventilo-convecteurs
 - 271 radiateurs
 - 7 chambres froides positives
 - Régulation de marque SCHNEIDER
- Ventilation
 - 20 Centrales de traitement d'air et extracteurs
 - 20 extracteurs de sorbonne
 - 3 extracteurs de ventilation simple flux (sanitaires)
 - 10 extracteurs de ventilation spécifique (locaux techniques)
 - 1097 bouches et diffuseurs
- Désenfumage
 - Désenfumage naturel par 10 grilles en façade et skydome en toiture à cage d'escaliers (Hors lot)
- Plomberie
 - 1 surpresseur pour le réseau d'eau générale
 - Production d'ECS par échangeur à plaque dans le local sous-station pour la partie internat
 - Production d'ECS terminale par chauffe-eau
 - Production d'eau adoucie
 - Production d'eau osmosée
 - Evacuations d'effluents radioactifs
 - Près de 300 appareils sanitaires dont :
Extincteurs et les plans d'évacuation associés

PRINCIPAUX FOURNISSEURS :

- Centrale de traitement d'air – HYDRONIC
- Production frigorifique - TRANE
- Armoire de climatisation – SCHNEIDER
- Cassette et ventilo convecteur – CIAT
- Radiateur et panneau rayonnant – HM
- Régulation – SCHNEIDER
- Traitement des eaux – BWT

NOS PARTENAIRES

Réalisation des études et plans

→ BETB Paris

Fabrication et pose des gaines de ventilation

→ SOTIS

Réseaux hydrauliques - plomberie

→ CELFY, LEVILAIN, ST2B

Calorifuge

→ SICP, SCTG

Traitement d'eau

→ AQUABLUE / BWT

Qualification des salles blanches

→ IGIENAIR

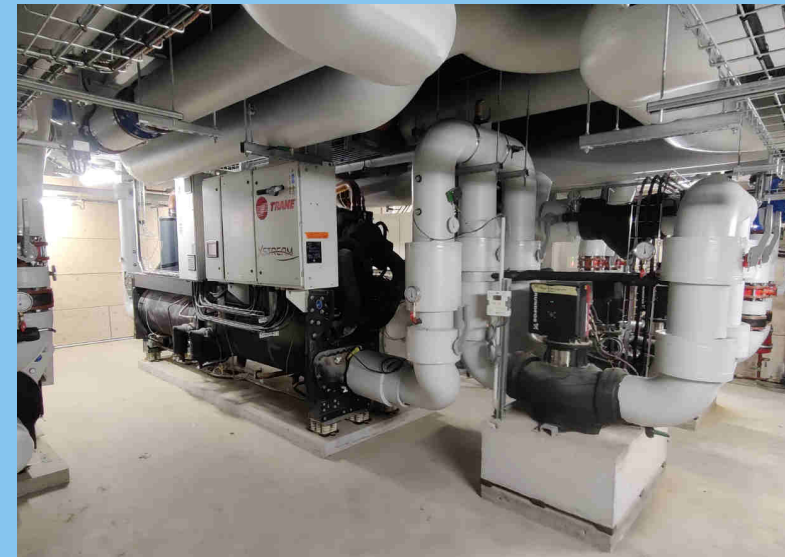
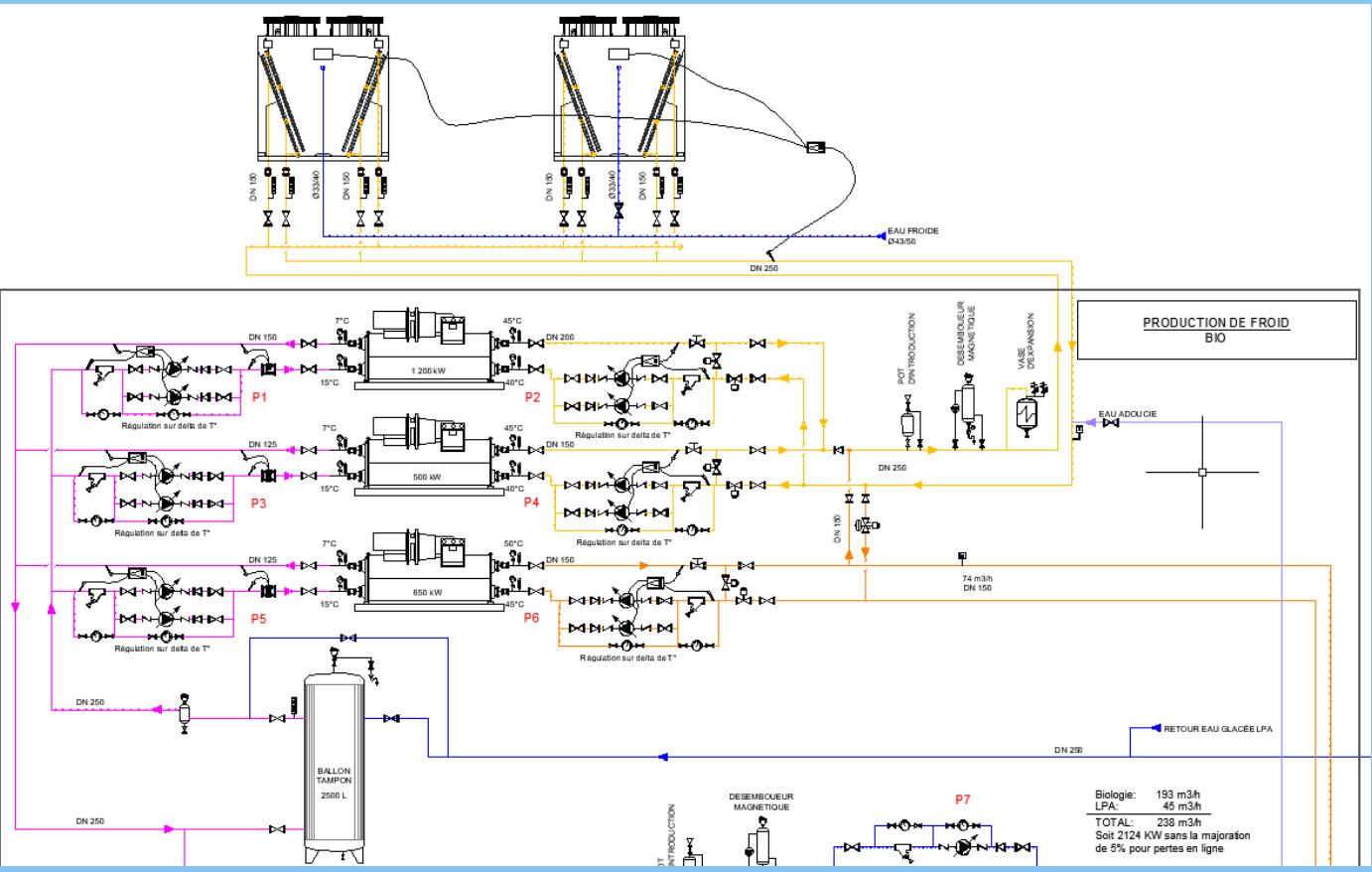
Local décroissance

→ STCF

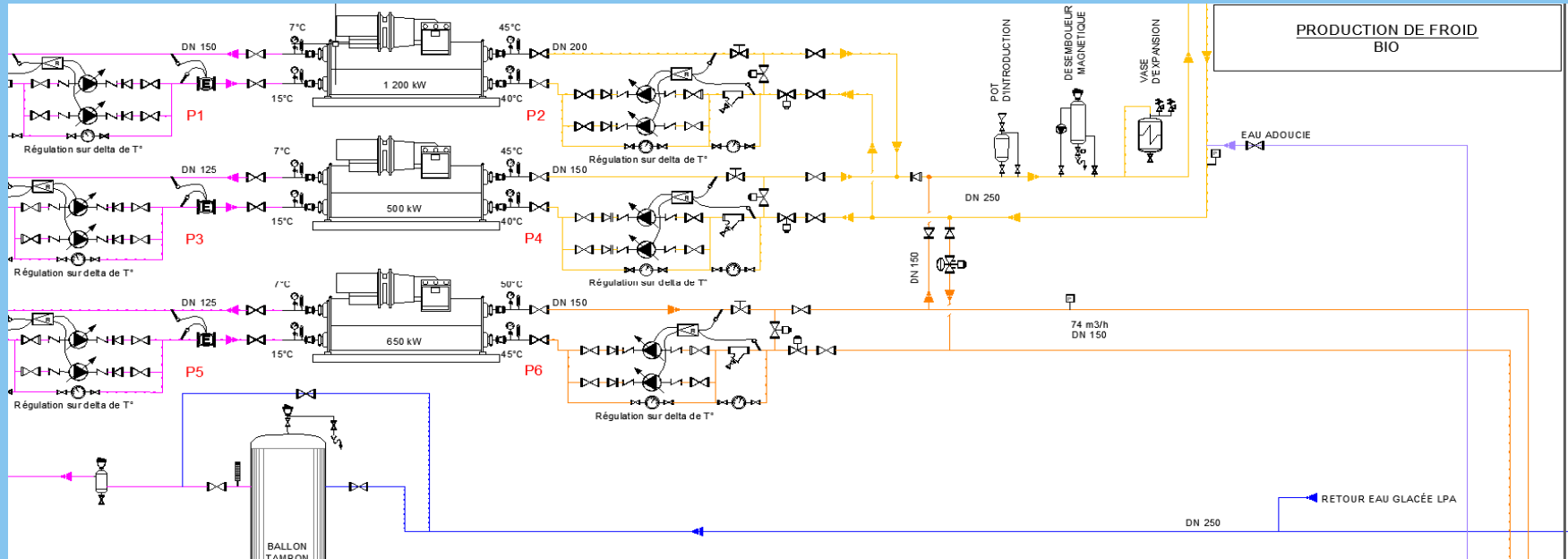
LES 2 PRINCIPALES SOURCES DE RÉCUPÉRATION D'ÉNERGIE

- La récupération d'énergie sur la pompe à chaleur
- La récupération d'énergie par batteries de récupération sur CTA

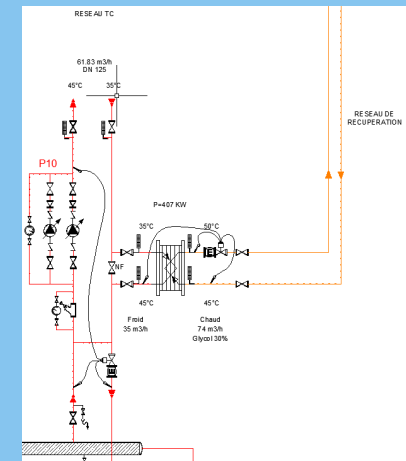
PRODUCTION EAU GLACÉE – POMPE À CHALEUR



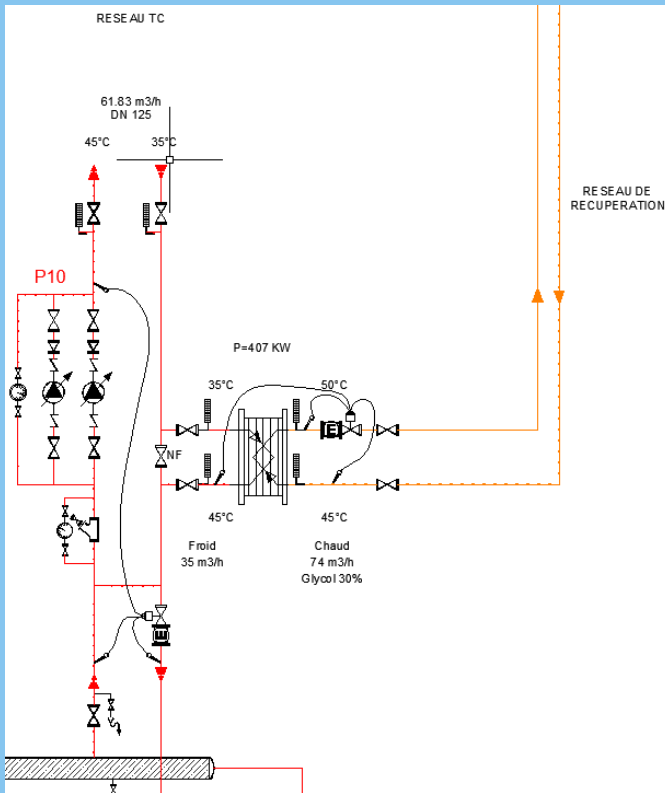
FOCUS SUR LA RÉCUPÉRATION PAC



- Récupération de chaleur sur condenseur, régime d'eau 50/45°C
- Envoi des calories sur échangeur de récupération si besoins de chauffage
- Envoie des calories sur les aéroréfrigérant si pas de besoins en chauffage

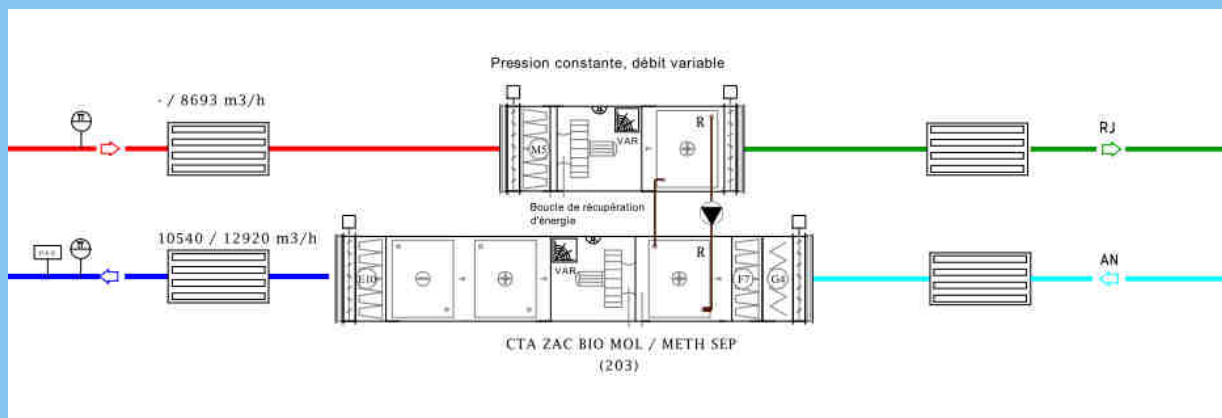


FOCUS SUR ÉCHANGEUR RÉSEAU CHAUFFAGE



- Préchauffage du retour de chauffage de 10°C (35°C à 45°C)
- Diminution de la consommation d'énergie primaire (pompes, chaudières etc...)

LA RÉCUPÉRATION D'ÉNERGIE PAR BATTERIES DE RÉCUPÉRATION SUR CTA



- Obligation rendement minimum de 68%
- Obligation de ne pas mélanger les flux d'air en milieux classés
- Réseau glycolé à 30%

Notre objectif depuis plus de 75 ans
La satisfaction totale de nos clients



FOUCHARD
FAYAT

Le Groupe FAYAT



170

PAYS COUVERTS



19 100

COLLABORATEURS



160

SOCIÉTÉS



4,3 Mds

CHIFFRE D'AFFAIRES

Présent dans 170 pays à travers ses 160 sociétés, le groupe français Fayat, 100 % indépendant, fondé en 1957, perpétue efficacité et expertise dans ses activités liées à la construction :

travaux publics, fondations, bâtiment, énergie et services, construction métallique et mécanique, chaudronnerie et matériel routier. Impliqués par nos produits et réalisations dans l'habitat, la sécurité, la santé et le bien-être, la mobilité, l'énergie, l'environnement ainsi que l'éducation et les loisirs, nous répondons aux défis de la société et aux attentes de chacun.

Notre organisation autonome et agile favorise engagement, responsabilité, proximité et réactivité auprès de nos clients afin de créer, ensemble, plus de valeur et d'assurer une croissance rentable et durable.

Capable d'intervenir sur des grands projets d'ensemble comme sur des réalisations partielles, Fayat Energie Services développe son expertise et ses compétences auprès de grands donneurs d'ordre dans les secteurs tertiaire, industriel et de l'aménagement du territoire. Nous apportons les réponses en travaux neufs, réhabilitation, maintenance et exploitation de la conception à la réalisation.

Véritable fédération de PME, animée dans la cohérence d'un groupe d'envergure nationale, Fayat Energie Services a l'ambition de participer à vos côtés au développement de territoires durables, autonomes et solidaires.

Avec nos 3300 collaborateurs, hommes et femmes à votre écoute, nous faisons le pari de vous apporter nos compétences et notre enthousiasme dans le cadre d'une relation respectueuse des clients où l'engagement de la famille Fayat demeure un signe fort pour l'avenir.

Fayat Energie Services



4500

COLLABORATEURS



19

SOCIÉTÉS



800 M€

CHIFFRE D'AFFAIRES

Nous concevons, installons, maintenons et dépannons des installations de génie climatique et d'électricité

Chiffre d'Affaires 2022

Effectifs 2022



Nos Partenaires



FOUCHARD partage vos enjeux et s'engage à vos côtés en véritable partenaire pour réaliser vos projets de génie climatique. Ses clients sont des industriels, des donneurs d'ordre publics, mais également des particuliers. Nous concevons et réalisons la totalité des installations de génie climatique en maîtrisant la chaîne de production depuis les études jusqu'à la mise au point. Nous préfabriquons dans nos ateliers gaines de ventilation et chaufferie. Nous maîtrisons contrôle commande, automatisme et GTC.



MESNIL EN OUCHE – CAMPUS1 812 000 € ht

Construction d'un campus
Réalisation d'un chauffage au gaz de bâtiments scolaires
Production spécifique ECS par panneaux solaire et appoint gaz pour les 2 bâtiments Restauration et Internat

COUDEVILLE SUR MER – SICAP 880 000 € ht

Extension de l'usine actuelle pour la création d'une zone de stockage.
Réalisation des installations de chauffage et climatisation dans l'usine et les bureaux,
Installation d'une centrale de traitement d'air 15 000 m³/h



TOUQUES – HOTEL 1 053 000 € ht

Travaux de Plomberie, de ventilation et de climatisation d'un hôtel de 114 chambres

CARENTAN – ABATTOIR 800 000 € ht

Ventilation de soufflage d'un hall d'abattage en air neuf de 44 000 m³/h
Ventilation de soufflage laverie zone abattage de 1000 m³/h, extraction du hall d'abattage par des tourelles, ventilation double flux des bureaux et locaux sociaux par 3 CTA



UNITHER – COUTANCES 1 290 000 € ht

Extension d'une unité de fabrication de produits pharmaceutiques.
Chauffage par panneaux rayonnants au sous-sol dans les locaux maintenance, chauffage et rafraîchissement dans les autres locaux, Mise en place de 3 CTA, désenfumage des lignes de production

FOUCHARD partage vos enjeux et s'engage à vos côtés en véritable partenaire pour réaliser vos projets de génie climatique. Ses clients sont des industriels, des donneurs d'ordre publics, mais également des particuliers. Nous concevons et réalisons la totalité des installations de génie climatique en maîtrisant la chaîne de production depuis les études jusqu'à la mise au point. Nous préfabriquons dans nos ateliers gaines de ventilation et chaufferie. Nous maîtrisons contrôle commande, automatisme et GTC.



RENNES – POLE EDUCATIF Simone Veil

1 289 000 € ht

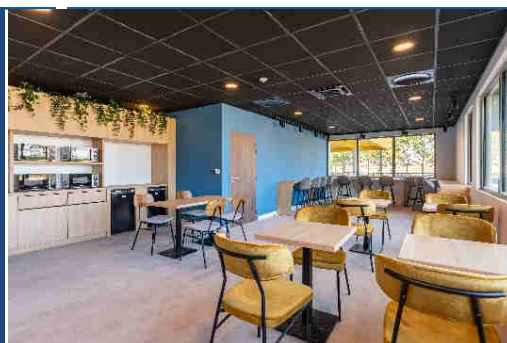
Ventilation double flux des classes, crèches, salle à manger et de la cuisine
Ensemble appareils sanitaires et distribution de l'ensemble de l'établissement depuis la sous-station du RDC – production d'ECS avec 2 panneaux solaires

CAEN – CAENEW

925 721 € ht

Climatisation d'un ensemble de plateaux de bureaux

Ventilation double flux des plateaux de bureaux et simple flux des sanitaires



LE MESNIL ESNARD – Collège Hector Malot

624 700 € ht

Extension et réhabilitation du collège
Ventilation double flux des classes et du restaurant scolaire
Réfection d'une chaufferie composé d'une chaudière existante de 455 kW et d'une nouvelle chaudière de 390 kW



CAEN –APIJ

1 448 600 € ht

Création de 3 bâtiments pour l'APIJ concernant l'aide à la sortie. 2 bâtiments administratifs et 1 bâtiment cellules.
Chauffage par chaufferie gaz
Production ECS collective depuis la chaufferie et appoint solaires eau chaude



LUC SUR MER – STATION MARINE DU CREC

1 160 000 € ht

Réhabilitation des bâtiments de la station
Réalisation d'une production de chauffage par deux chaudières mises en cascade, distribution chauffage, réalisation d'une production frigorifique, rafraîchissement de locaux spécifiques

LES MÉTIERS DE LA PRODUCTION

(Génie climatique et Electricité)

Nos secteurs d'intervention : bâtiments commerciaux, industriels, hospitaliers, tertiaires, résidentiels,...

Chauffage/ventilation

- Chauffage toutes énergies et toutes puissances.
- Chaufferies et sous-stations
- Réseaux de chaleur
- Pompes à chaleur toutes puissances
- Ventilation simple et double flux
- Ventilation industrielle
- Désenfumage

Climatisation

- Climatisation de confort ou de process
- Climatisation à détente directe, système VRV 2 et 3 tubes
- Climatisation à eau glacée
- Contrôle d'ambiance (pression, température, hydrométrie, empoussièrément)
- Spécialisation en traitement d'air hospitalier

Electricité courants forts et faibles

- Postes de transformation avec cellule haute tension et transformateur HT/BT
- Distribution forte et moyenne puissance
- Spécialisation en régulation numérique GTC, GTB et systèmes de supervision

Plomberie

- Distribution de fluides toutes températures, toutes pressions : vapeur, eau, gaz ...
- Production d'eau chaude sanitaire
- Production d'eau chaude solaire
- Distribution EF, ECS, réseaux EU et EP
- Equipements sanitaires
- Traitement de l'eau

LES MÉTIERS DE LA MAINTENANCE

(Génie climatique)



Des dépannages sur simple appel téléphonique



Des contrats d'entretien et de maintenance



Des petits travaux

Chaudières toutes marques, gaz et fioul
Brûleurs toutes marques, toutes puissances
Systèmes de régulation de chauffage
Installation Solaire thermique
Climatiseurs à détente directe, toutes puissances
VMC, simple ou double flux
Pompes à chaleur et groupes de production d'eau glacée, de toutes puissances
Aérothermes ou générateurs d'air chaud
Eau chaude sanitaire, toutes énergies y compris solaire
Installations de désenfumage et détection incendie

La maintenance, c'est une réactivité à toute épreuve avec un service de proximité dédié aux particuliers comme aux professionnels, des interventions rapides, possibles dans la journée pour des interventions URGENTES en cas d'appel avant 12 heures.

FOUCHARD œuvre au quotidien autour des 3 valeurs du groupe FAYAT :

AUDACE

AUTONOMIE

ENGAGEMENT

Chaque année FOUCHARD définit ses objectifs QSE, conformes à la politique de FAYAT ENERGIE SERVICES dans le double objectif d'améliorer :



LA SATISFACTION DE SES CLIENTS



SA PROPRE PERFORMANCE



CERTIFICAT QUALIBAT

NUMÉRO E-E11679 VALABLE JUSQU'AU 13/09/2023



ÉDITE LE 15/09/2022

SITUATION ADMINISTRATIVE ET JURIDIQUE

Date de création : 01/01/1947 Raison sociale : FOUCHARD SAS
 Forme juridique : SAS AVENUE DE VERDUN
 Capital : 700 900 BP 329
 50203 COUTANCES
 Registre du commerce ou répertoire des métiers : Téléphone : 02 33 76 61 61 Fax : 02 33 07 58 06
 RC COUTANCES 1990B00031 Portable : 07 87 24 08 16
 Siret : 377 730 874 00015 Responsabilité légale :
 Code NACE : 4322B DUMINY DANIEL PRÉSIDENT / SARTELET STÉPHANE DIRECTEUR GÉNÉRAL
 Numéro caisse de congés payés : 3014130
 Assurance Responsabilité Travaux : Situation fiscale et sociale : A jour au 28/02/2021
 SMA SA 57: 134N 1258 000/07885
 Assurance Responsabilité Civile : Site internet : www.fouchard.fr
 SMA SA 57: 134N 1258 000/07885 E-mail : stephane.sartelet@fouchard.fr

Effectif moyen : 249 Tranche de classification : EFF5 Chiffre d'affaires H.T. : 37 236 777 Tranche de classification : CA9

QUALIFICATION PROFESSIONNELLE

Code	Qualification(s) en cours de validité	Effectif	* Date d'attribution
5113	Installation de plomberie sanitaire dans tout type de bâtiment avec surpresseur ou dans l'industrie	40	30/06/2022
5121	Installation de réseaux de fluides spéciaux		20/05/2022
5132	Installation de chauffe-eau solaire dans tout type de bâtiment supérieur à 1000 m²		14/09/2019
5133 PROB	Installation de chauffe-eau thermodynamique		30/06/2022
5213	Installation de chauffage avec chaudière gaz/fuel en habitat individuel, collectif et tertiaire supérieur à 1000 m²	40	30/06/2022
5221	Installation d'appareil de chauffage bois indépendant : poêle et insert		28/05/2020
5222	Installation de chauffage avec chaudière bois en habitat individuel, collectif et tertiaire inférieur à 1000 m²		28/05/2020
5231	Installation de pompe à chaleur et groupe froid en habitat individuel, collectif et tertiaire inférieur à 1000 m²		30/06/2022
5232	Installation de pompe à chaleur et groupe froid en habitat individuel, collectif et tertiaire supérieur à 1000 m²		29/06/2022
5251	Installation de chauffage ou de froid raccordée sur réseau urbain		20/05/2022
5312	Installation de vmc en habitat individuel, collectif et tertiaire supérieur à 1000 m²	40	30/06/2022
5313	Traitement d'air d'une salle blanche		20/05/2022

LE PRÉSIDENT DE QUALIBAT
Gérard SÉNOR

SIGNATURE DU TITULAIRE

AGENCE QUALIBAT

AGENCE DE CAEN
ZONE GILBERTI'S SUJ
151, RUE PAUL BOUCHEROT
B.P. 4
14123 IFS

La (ou les) qualification(s) attribuée(s) à cet établissement attestent(nt) de sa conformité aux exigences du « référentiel pour l'attribution et le suivi d'une qualification professionnelle d'entreprise et la délivrance du certificat » et aux exigences associées aux qualifications mentionnées



CERTIFICATIONS

ENTREPRISE QUALIFIÉE



RGE



QUALITÉ

Notre système qualité est basé sur une démarche d'amélioration continue afin de garantir et d'augmenter la technicité et la qualité de nos prestations. Le responsable de la mise au point audite de manière indépendante la qualité de nos ouvrages.



ENVIRONNEMENT

Nous axons nos efforts sur l'amélioration du tri sélectif dans nos agences et sur nos chantiers. Nous organisons le déplacement de nos collaborateurs et de nos ouvriers de manière rationnelle et pilotée hebdomadairement



SÉCURITÉ

La mise en place d'une dynamique sécurité intégrant des formations aux risques associés à nos métiers, des visites sécurité généralisées dans l'entreprise et une analyse systématique des accidents avec arrêts



RSE

Nous nous engageons dans une démarche d'entreprise responsable, notamment dans la gestion de nos trajets et l'insertion par l'emploi.



Siège à Coutances

50203 COUTANCES Cedex - BP 329

Tél. 02 33 76 61 61

Agence de Rouen

Zone industrielle, Rue de la grande Epine

76800 Saint Etienne du Rouvray

Tél. 02 33 76 61 61

Agence de Caen

14760 BRETTEVILLE-SUR-ODON

Tél. 02 31 74 43 70

Agence de Cherbourg

50110 TOURLAVILLE

Tél. 02 33 22 31 61

Agence de Saint-Lô

ZAC de la Croix Carrée

50180 AGNEAUX

Tél. 02 33 05 53 98

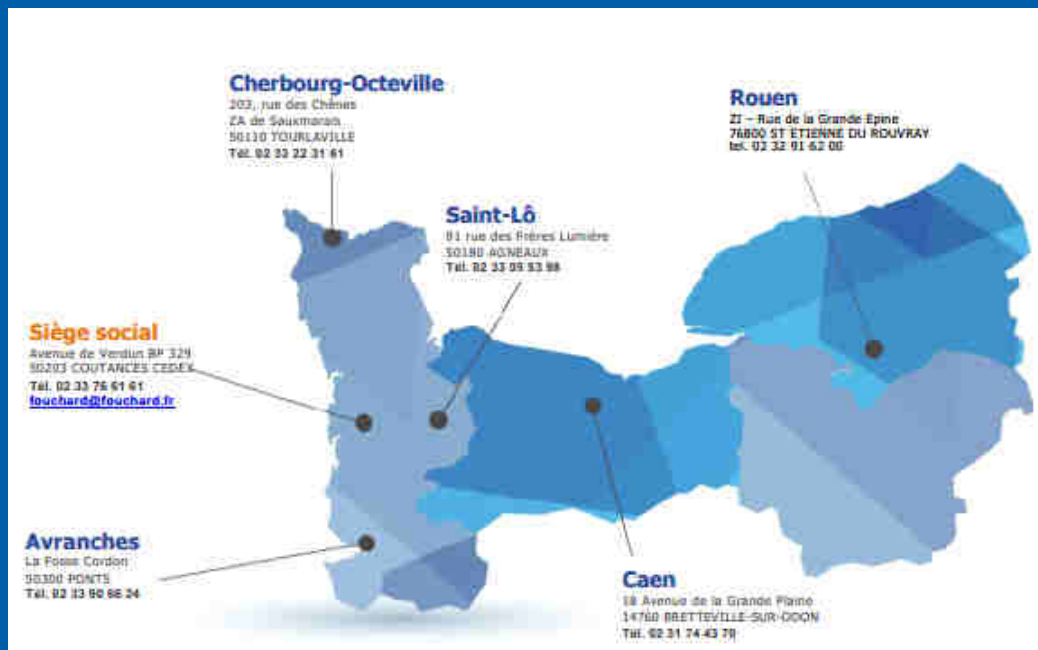
Agence d'Avranches

Lotissement de la Fossé Cordon

50300 PONTS

Tél. 02 33 90 66 24

fouchard@fouchard.fr



SAS au capital de 700.000 € -
RCS B377 730 874 - APE 4322B