



**AUDE - PYRENEES**

LEZIGNAN CORBIERES · NARBONNE · PERPIGNAN  
PORT LA NOUVELLE · PRADES · THUIR



# PRESENTATION DU RESEAU DES CONSEILLERS EN TRANSITION ENERGETIQUE ET ECOLOGIQUE EN SANTE (CTEES / ECONOMOME DE FLUX)

CTEES

Réseau national des  
conseillers en transition  
énergétique et écologique  
en santé



ÉCONOME DE FLUX  
ACTÉE



# CONTEXTE & ENJEUX

## ENJEUX :

- S'adapter au changement climatique,
- Atténuer l'impact sur l'environnement et le climat.

## CONTEXTE :




- National : Mesure 14 pilier 2 du Ségur de la Santé (2021), Convention de Planification écologique pour le système de santé (2023) et Plan National Santé Environnement (PNSE4/2021-2025).
- Régional : Plan régional santé environnement (PRSE4/2023-2028) et Projet régional de santé (PRS).
- ARS Occitanie: Feuille de route ARS sur la transition écologique et Comité Transition Ecologique en Santé.
- Territorial : Réseau des Conseillers en Transition Energétique et Ecologique en Santé et économes de flux.

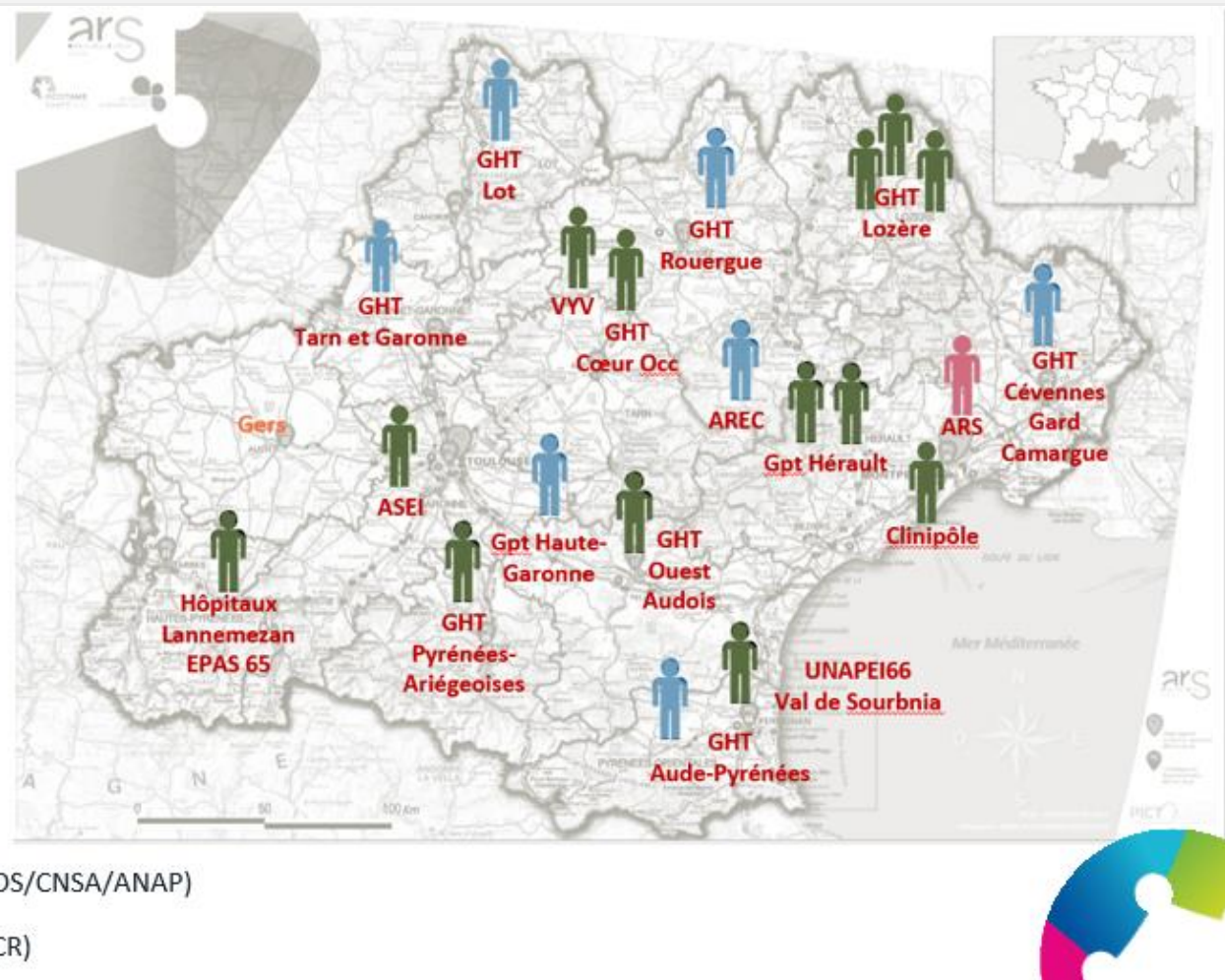
# LE RESEAU DES CTEES OCCITANIE

## Le Réseau CTEES :

- 20 postes de conseillers déployés sur la région,
- 17 groupements porteurs,
- Plus de 500 établissements accompagnés,
- 1 Coordinatrice régionale intégrée à l'ARS Occitanie,
- 1 communauté CARTE



-  Coordinatrice
-  CTEES (AMI2021 – DGOS/CNSA/ANAP)
-  EF (PENSEE+ ARS/FNCCR)



# AXES DE MISSION

## Base patrimoniale

Collecte et centralisation des données surfaciques, de consommations, etc.

## Eco Énergie Tertiaire

Accompagnement pour les déclarations OPERAT et pour l'atteinte des objectifs.

## SDIE

Accompagnent pour la réalisation d'audits énergétiques et la mise en place d'un schéma directeur énergétique.

## Veille

Réalisation de veille technique, technologique et réglementaire.

## Ecologie

Aide à la réduction des émissions CO2 et établissement d'un bilan Carbone/BEGES.

## Subvention

Recherche d'aides et de subventions et accompagnement au montage des dossiers.

## Sensibilisation

Communication autour des écogestes, des énergies renouvelables, de la mobilité douce, etc.

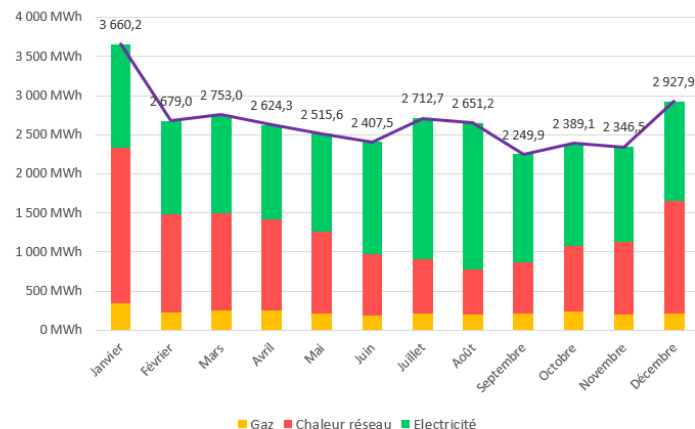
## Consommation

Mise en place d'un outil de suivi énergétique et caractérisation d'indicateurs de performance.

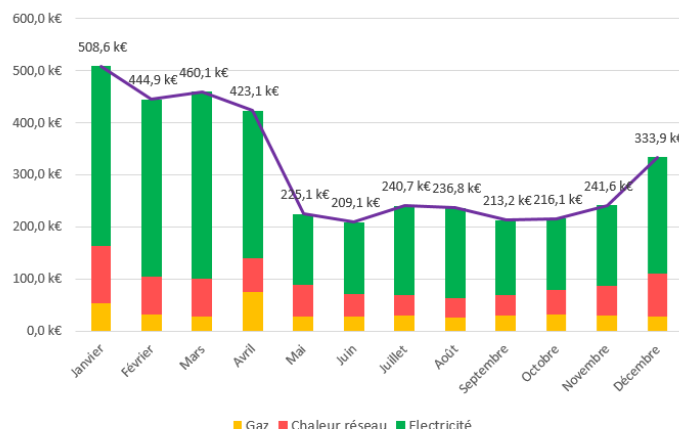
Rôle du  
CTEES

# MISE EN PLACE D'UN OUTIL DE SUIVI DES CONSOMMATIONS

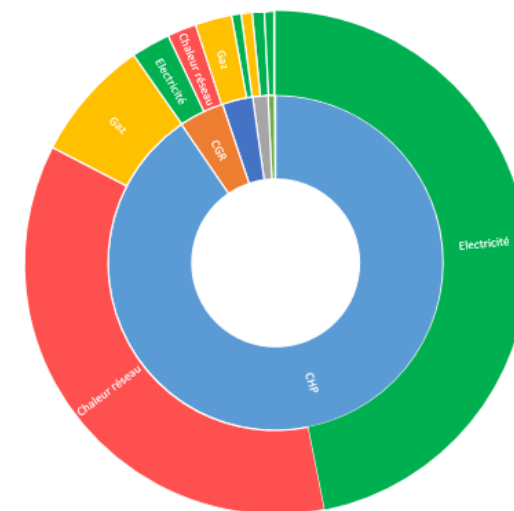
Consommations par énergie CHP 2024



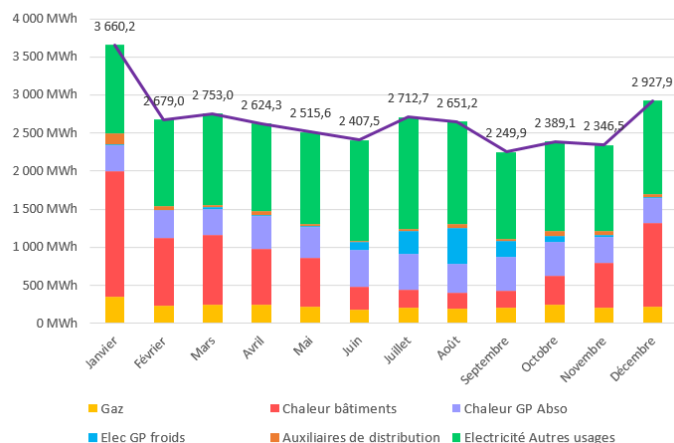
Coûts par énergie CHP 2024



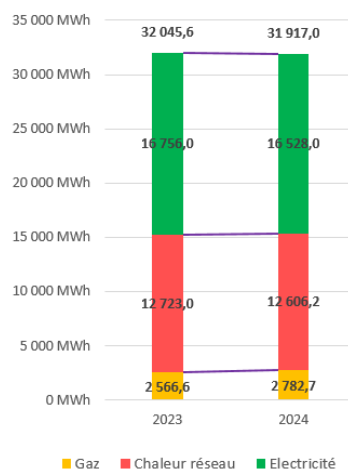
Comparatif consommation sites



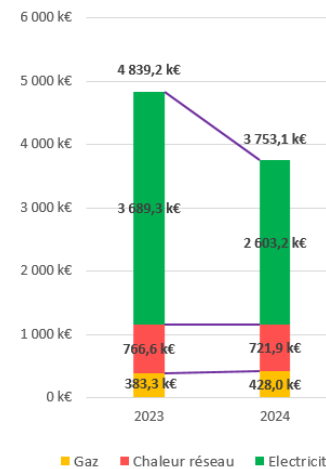
Consommations par usage CHP 2024



Comparatif CHP 2023 / 2024

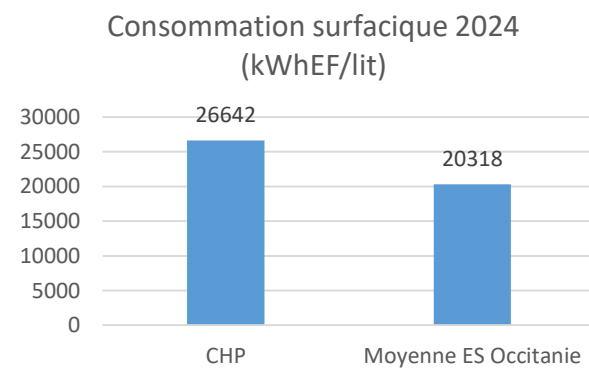
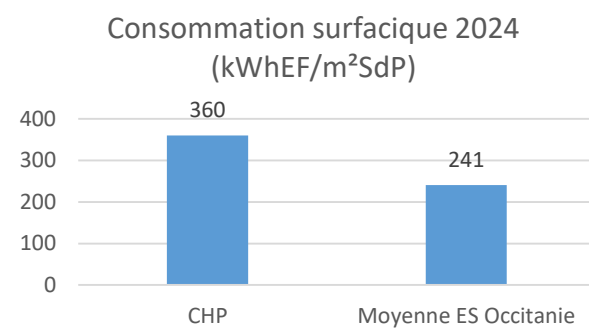
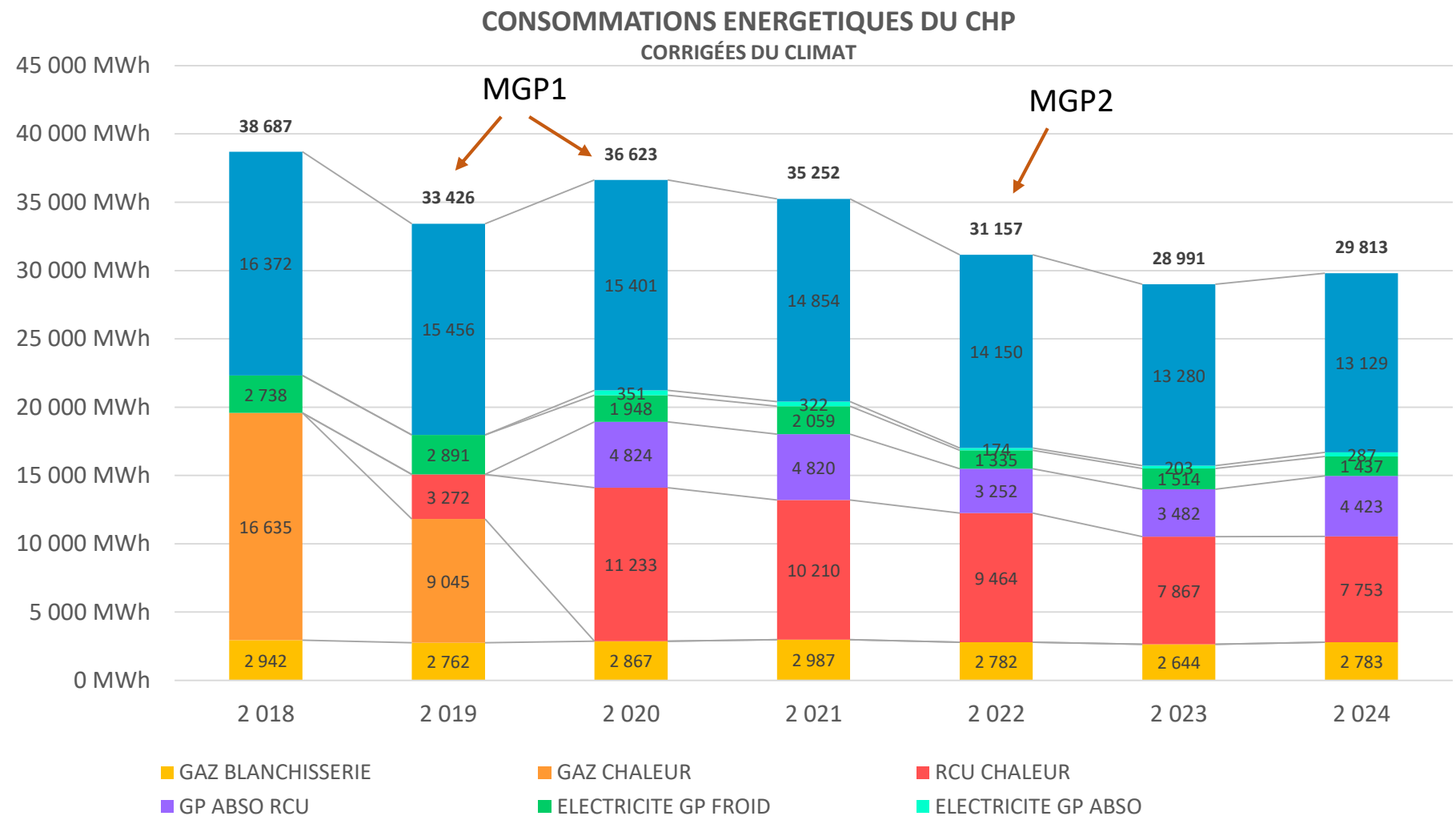


Comparatif CHP 2023 / 2024





# MISE EN PLACE D'UN OUTIL DE SUIVI DES CONSOMMATIONS



# MISE EN ŒUVRE D'UN PLAN DE COMPTAGE

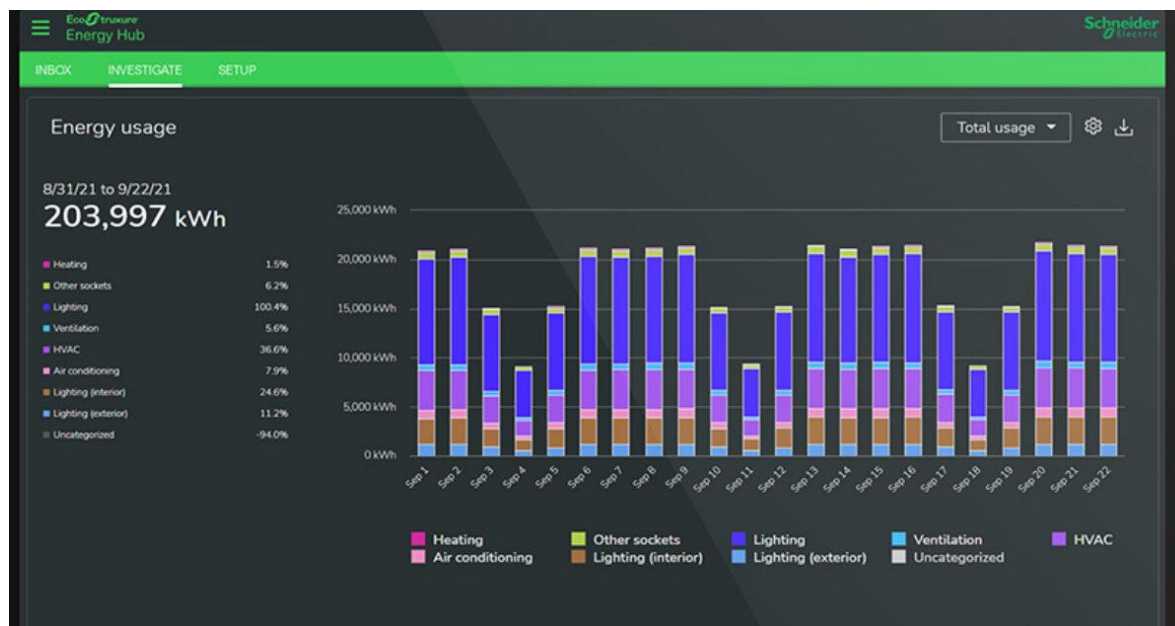
## Mise en place d'un système de management de l'énergie

- Remontée automatique des données des compteurs
- Création automatique de rapports de consommation
- Alertes de dérives de consommation
- Modélisation et vérifications des économies d'énergies réalisées
- Création personnalisée d'indicateurs de suivi

Solution pouvant être mise en place à l'échelle des GHT pour une optimisation des coûts d'investissement

## Mission du CTEES

- Définir l'architecture des compteurs
- Analyse et choix du système
- Organiser la mise en œuvre du système



# SUIVI DE LA CONFORMITE REGLEMENTAIRE

## DECRET TERTAIRE:

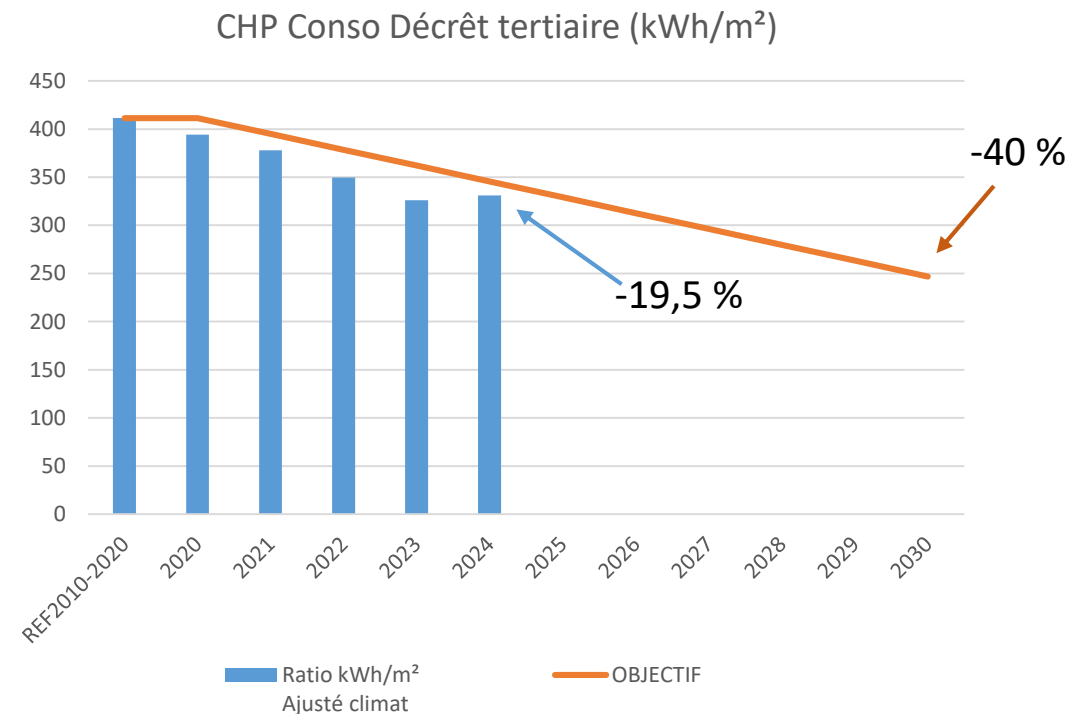
- Définir les entités fonctionnelles assujetties et leur périmètre
- Saisie des consommations dans la plateforme Operat
- Définir les indicateurs d'intensité d'usage pour établir les objectifs Cabs
- Suivi des objectifs de réduction des consommations

## DECRET BACS

## OBLIGATION DE SOLARISATION

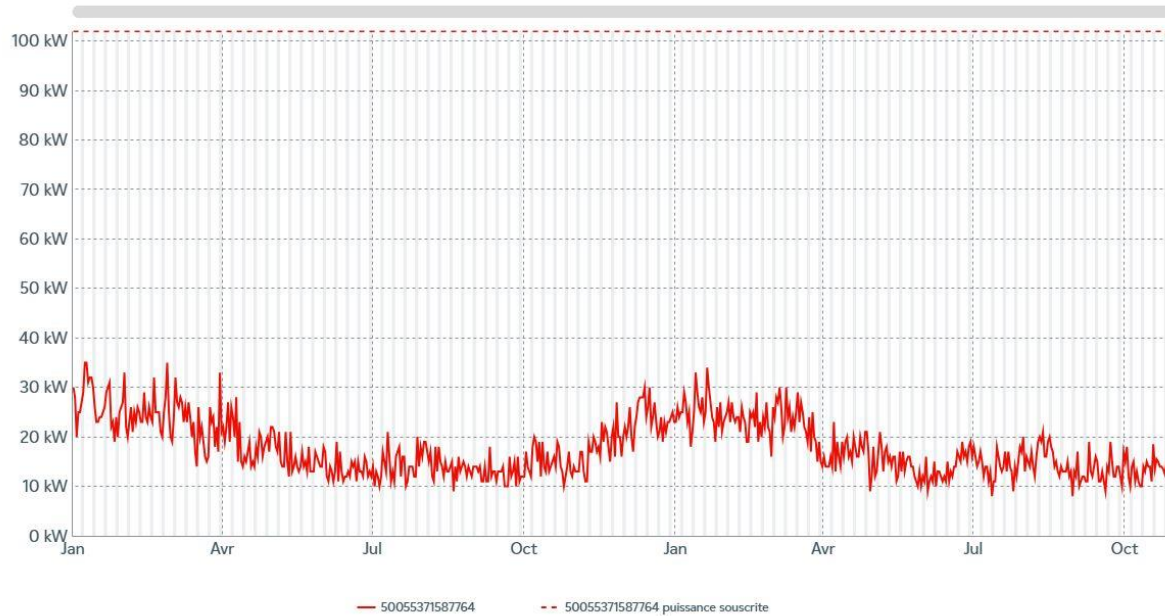
- Définir les surfaces assujetties
- Vérifier les obligations réglementaires

## BEGES





# OPTIMISATION DES CONTRATS DE FOURNITURE D'ENERGIE



Ne nécessite pas  
d'investissement



Étude des courbes de charge  
des différents compteurs



Comparaison des différentes  
puissances souscrites

# DEFINITION DE LA PHASE STRATEGIQUE

## IDENTIFIER LES GISEMENTS D'ECONOMIES D'ENERGIE

- Cibler les postes les plus consommateurs
- Calculer et chiffrer les économies d'énergie potentielles
- Estimer les coûts et les rentabilités

## REALISATION D'AUDITS ENERGETIQUES OU D'ETUDES DE FAISABILITE

- Rédiger les cahiers des charges des études
- Consulter et choisir les bureaux d'études
- Analyser les rendus et conseiller les établissements

## ETABLIR UN PLAN D'ACTION

- Prioriser et hiérarchiser les actions
- Proposer des scénarios de rénovation chiffrés avec des objectifs de réduction des consommations
- Construire un plan d'action phasé avec des objectifs de réduction des consommations

# DEFINITION DE LA PHASE STRATEGIQUE

## Centre hospitalier de Perpignan

- Isolation des réseaux / points singuliers des sous-stations
- Optimisation des réglages des CTA / mise en place de réduits
- Remplacement des thermostats pour la mise en place de réduits
- Suppression bouclage IMFSI

## Centre hospitalier de Prades

- Audit énergétique EHPAD
- CH: Audit énergétique / Étude de faisabilité Bois énergie

## Centre hospitalier de Narbonne

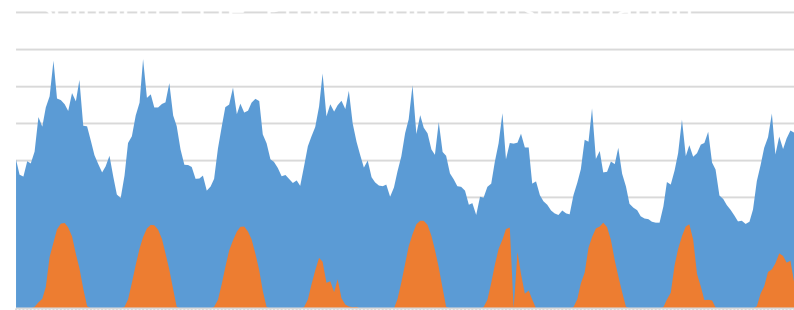
- Plan de sobriété établi
- Audit énergétique Hôtel Dieu

## Centre hospitalier de Thuir

- Programmation rénovation énergétique / plan directeur

## Centre gériatrique du Roussillon

- Pré-étude de faisabilité pour la mise en place d'ombrières PV



# PHASE OPERATIONNELLE ET SUIVI

## Assistance à maîtrise d'ouvrage

- Rédaction de pièces marché
- cahier des charges
- Analyse des offres

## Suivi

- Analyse des études de maitrise d'œuvre / d'exécution
- Suivi des travaux

## Évaluation

- Suivi de l'évolution des consommation
- Modélisation de la consommation théorique
- Calcul des économies réelles réalisées

## Recherche et mobilisation de subventions

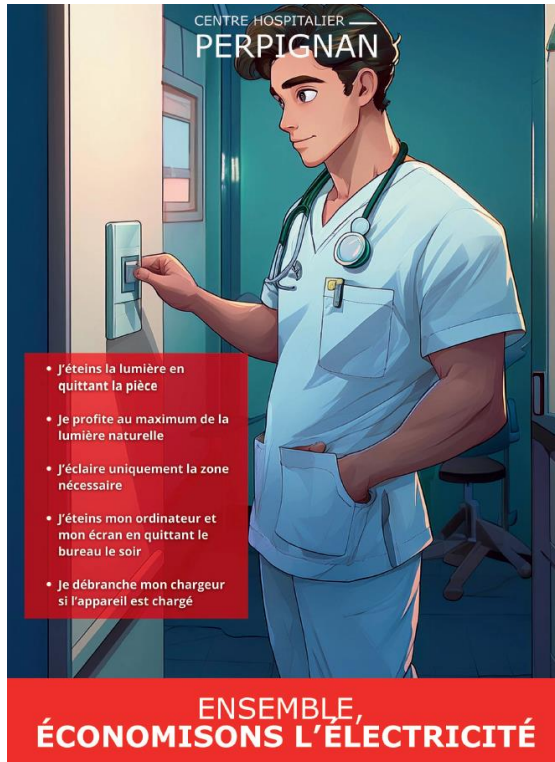
- Recherche active de dispositifs de subvention et d'appels à projet
- Montage des dossiers de demande de subvention
- Suivi des dossiers

## Exemple de fonds mobilisables

- CEE
- Programme ACTee Pensee +
- Fond chaleur (ADEME)
- Financement spécifiques ARS, CNSA,...
- Agence de l'eau
- Appels à projet régionaux
- Fonds européens (Feder,...)



# SENSIBILISATION



# BILAN ENERGETIQUE 2024

-11%  
Conso  
énergétiques  
globales ES  
(2021-2024)

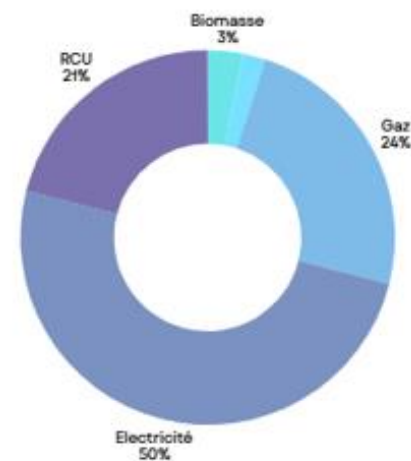
-14%  
Conso  
énergétiques  
globales  
ESMS  
(2021-2024)

Chiffres nationaux (2022/2023)

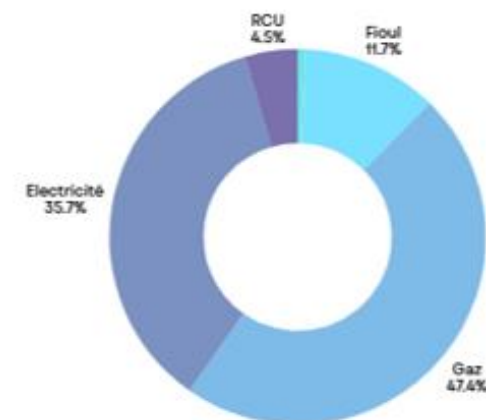
-13%  
de consommation énergétique en moyenne ES/ESMS  
(sans correction climatique)

Le gaz reste le mode de chauffage et de production ECS  
majoritaire pour 50% des ES / ESMS.  
RCU et ENR diversifient progressivement les modes de  
productions.

Mix énergétique régional ES



Mix énergétique régional EMS



# BILAN FINANCIER 2024

**535 405 €**

Coût global du  
dispositif CTEES  
en Occitanie en  
2024

**4 801 599**

**AIDES ET DÉPENSES ÉVITÉES**

Chiffres nationaux 2023

80 millions d'€ de non-dépenses énergétiques



En Occitanie, même constat qu'au niveau national :

Pour 535 405 € engagés dans le dispositif CTEES, 4 801 599 € d'aides obtenues (CEE, ADEME, FEDER, Agence de l'eau) et de dépenses évitées (données partielles\*).

**Ratio x9**

**Moyenne régionale : 1 € investi = environ 9 € de retour sur investissement.**

*\*Ces données sont partielles, les économies liées à la réduction des consommations étant encore difficilement quantifiables à ce jour.*

Merci de votre attention