

# Réunion IHF Occitanie CH Perpignan

Vendredi 21 novembre 2025

■ GEBERIT



**Gaëtan Lafay**

Responsable Prescription  
Maîtrise d'Ouvrage et Marchés Clefs



**Laetitia Collet**

Responsable Vente Affaire  
Roussillon

  
**150**  
YEARS  
OF TOMORROW

## QUI SOMMES-NOUS ?

- Leader du marché européen des produits sanitaires, siège social en Suisse
- Société fondée en 1874
- Ventes de plus de 3 milliards CHF
- Gamme de produits en applique et encastrés
- Acteur de l'innovation
- Présence mondiale avec près de 50 organisations commerciales et 29 sites de production

Céramiques sanitaires, meubles de salle de bains, urinoirs, WC lavants, système de robinetterie, plaques de déclenchement

Meubles de salle de bains intelligemment conçus, des solutions gain de place qui optimisent l'aménagement de la pièce

DESIGN  
MEETS  
FUNCTION

WC suspendus élégants et faciles à nettoyer, WC lavants à l'effet bienfaisant

Douche de plain-pied avec receveur à poser, à encastrer, douche avec évacuation murale, canivèle de douche ou siphon de sol, Geberit a la solution









# ECO-RESPONSABILITÉ AU CŒUR DE LA STRATÉGIE

Plus de **30 ans** d'engagement dans le développement durable

Production européenne



Production responsable, sites conformes aux normes ISO pour la qualité, l'environnement, la santé et la sécurité au travail



Classé dans le 98<sup>ème</sup> percentile, Geberit fait partie du **Top 2%** des sociétés les plus avancées en matière de gestion de la durabilité, tous pays et secteurs d'activité confondus.

# DES PRODUITS ÉCO-CONÇUS FAITS POUR DURER



Eco-conçu  
Durable : **50** ans



Performance environnementale affichée  
Poids carbone **5,5** fois < au bâti-support générique

Poids carbone = 53,1 kg CO<sub>2</sub> éq.\* vs bâti-support pour WC générique = 292,5 kg de CO<sub>2</sub> éq.\*\* sur les 50 ans de durée de vie du bâtiment

\* réf. 111.333.00.5, durée de vie de référence 50 ans, taux de renouvellement = 1

\*\* durée de vie 20 ans, taux de renouvellement = 2,5



Disponibilité des pièces  
détachées \*



Céramique Geberit,  
garantie à vie\*\*

**■ GEBERIT**



# PERFORMANCE

EFFICACE DURABLE SILENCIEUX



La référence. Pour l'avenir.  
Depuis plus de 60 ans.



## EFFICACE ÉCONOMIE D'EAU

Ajustement simple des réglages pour satisfaire et dépasser les exigences actuelles et futures en matière d'économie d'eau



5 800 t CO<sub>2</sub>

Réduction annuelle

## CONCEPTION DURABLE

Le châssis entièrement redessiné permettra d'économiser plus de 5 800 tonnes de CO<sub>2</sub> par an



## SILENCIEUX Robinet flotteur et céramique

Atténuation des nuisances sonores pour un calme assuré au quotidien

# TurboFlush

Un rinçage silencieux et ultra performant



- Rinçage 10x plus performant
- Ne nécessite pas plusieurs chasses pour éliminer les excréta
- En complément d'un bâti-support GEBERIT et d'une évacuation bien dimensionnée de réduire le volume de chasse en 2,6L et 4L
- Limite voir supprime l'aérosol fécal
- Des tests avec des TSH, des ingénieurs, des hygiénistes sont en cours

Un entretien facilité



Un effet vortex puissant

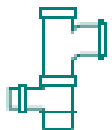


# NOTRE SYSTÈME D'ÉVACUATION DURABLE : SILENT-PP



## Matériaux sûrs :

- Système à emboîter exempt de PVC, fabriqué exclusivement avec des polymères non toxiques
- Installation sans colle, sans solvants nocifs



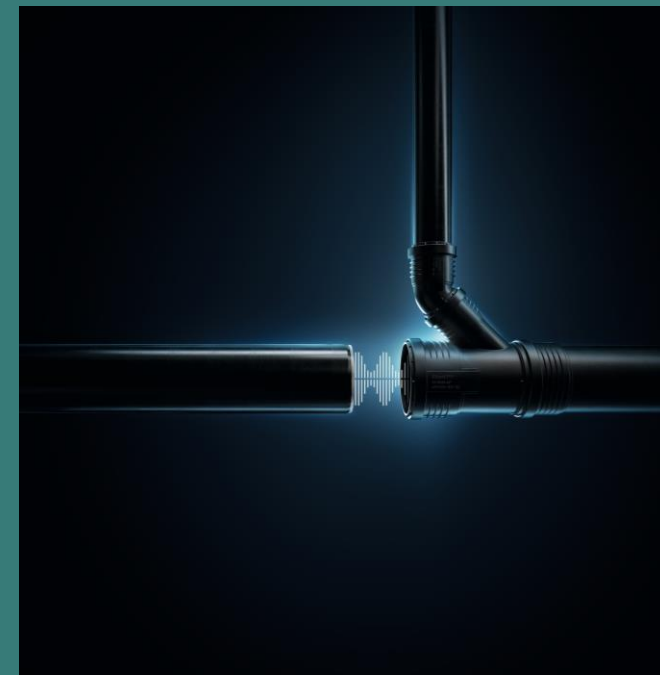
## Ressources maîtrisées :

- Evacuation en chute unique
- Géométrie hydrauliquement optimisée des raccords → dimensionnement plus économique ( - de CO<sub>2</sub>, - de déchets générés)



## Recyclabilité :

- Système fabriqué uniquement avec des matériaux recyclables



Performance  
environnementale  
affichée

# La référence en matière d'évacuation des eaux usées



- Utilisable en chute unique D110
- Alignement simple
- Profondeur d'emboîtement visible



- Haute rigidité et étanchéité durable
- Résistance aux UV et aux impacts à basse température.
- Dilatation moindre que le PVC.



- Solutions coupe-feu



Confort et rapidité d'installation.  
Pas de montage à blanc, pas de colle nocive.  
Facilité la maintenance car démontable

**Confort d'installation :**  
système à emboîtement sans colle.

**Économique :**  
une chute au lieu de deux garantit moins de matériaux et plus de rapidité d'installation.

**Évacuation ESA4.**

**Gain de temps d'installation :**  
système à emboîtement sans colle permettant une installation rapide et fiable.

## Certifications Silent-PP



Silent-PP, système sous avis technique n°14.1/21-2314

**ESA4**

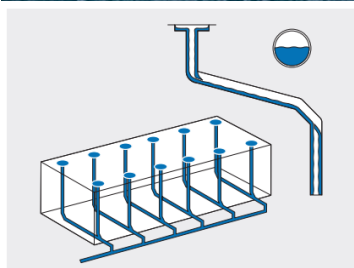
Classe acoustique ESA4



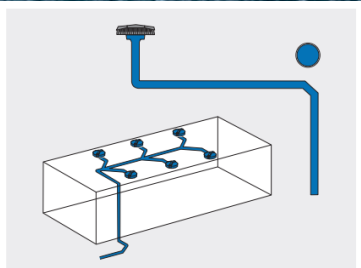
# resah



# Solution Toiture Pluvia



Montage et évacuation traditionnels



Évacuation des eaux pluviales par effet siphon.

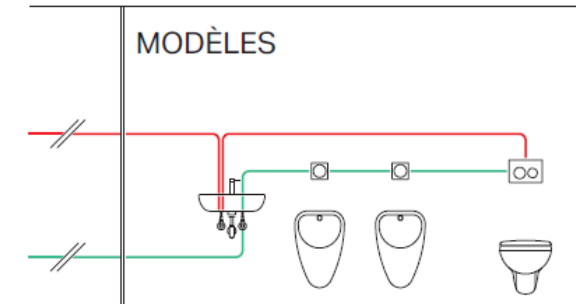
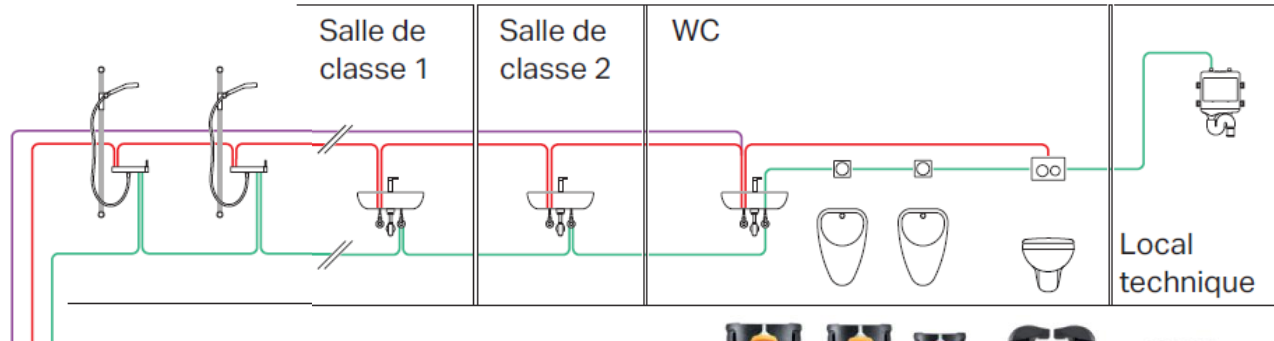


# Réseaux ECS et EFS

## Prévention des risques infectieux



- ☺ Installation économiquement attrayante (moins de tuyaux nécessaires)
  - ☺ Installation rapide
  - ☺ **Hygiène optimale** si un point de puisage fréquemment utilisé ou une purge automatique se trouve en bout de réseau
  - ☺ **Utilisation réduite de la désinfection chimique**
  - ☺ **Cintrer en minimisant le nombre de raccords.**
  - ☺ **L'importance de l'étude et du dimensionnement par l'industriel lui-même afin de fournir les bons éléments aux BET et MOA.**
- DTU 60.1 Conception et 60.11 Dimensionnement**



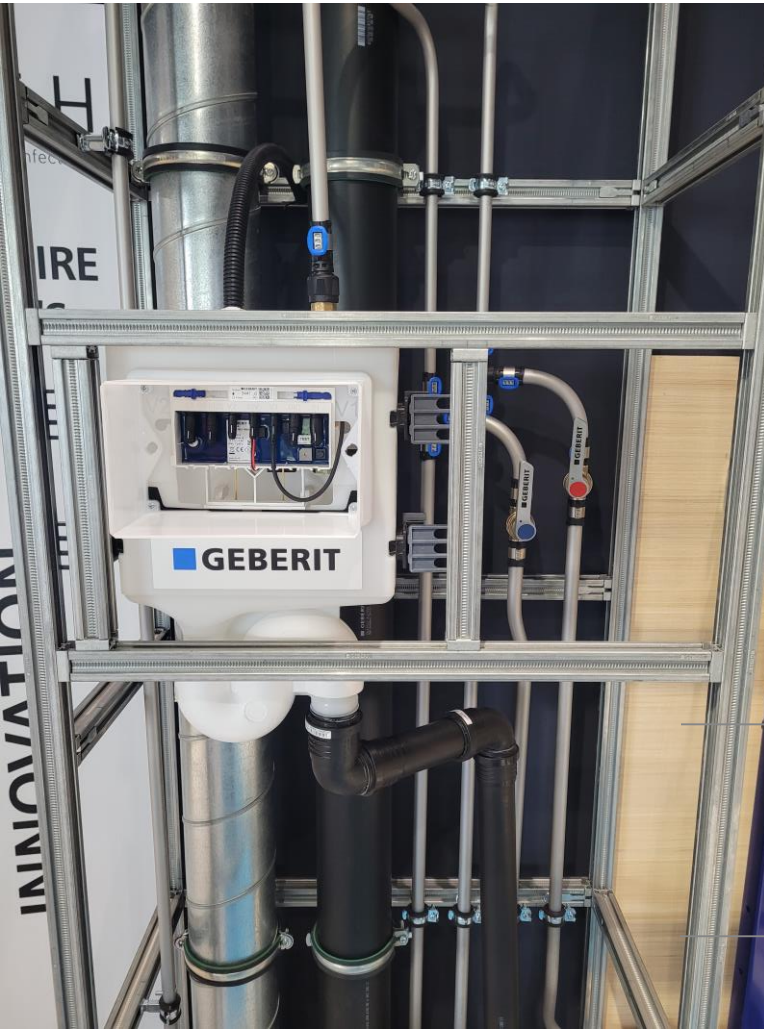


# Réseaux ECS et EFS

## Prévention des risques infectieux



### Purge automatique



#### Confort d'utilisation

Connexion à la GTB / Smartphone

#### Sécurité

Avec capteur d'antirefoulement

#### Prévention des odeurs

Raccordement au système d'évacuation via siphon intégré.

#### S'adapte aux risques

Capteurs thermique et volumique.

#### Sobriété,

Ne se déclenche qu'en cas de risques infectieux et ne purge que le volume d'eau nécessaire

#### - HYGIENE

Prévention de la stagnation de l'eau : Système préventif, qui intégré à un dimensionnement et installation hygiéniquement optimisés, assure une qualité de l'eau en écartant le risque de contamination bactérienne (*legionella pneumophila*, *pseudomonas aeruginosa*).

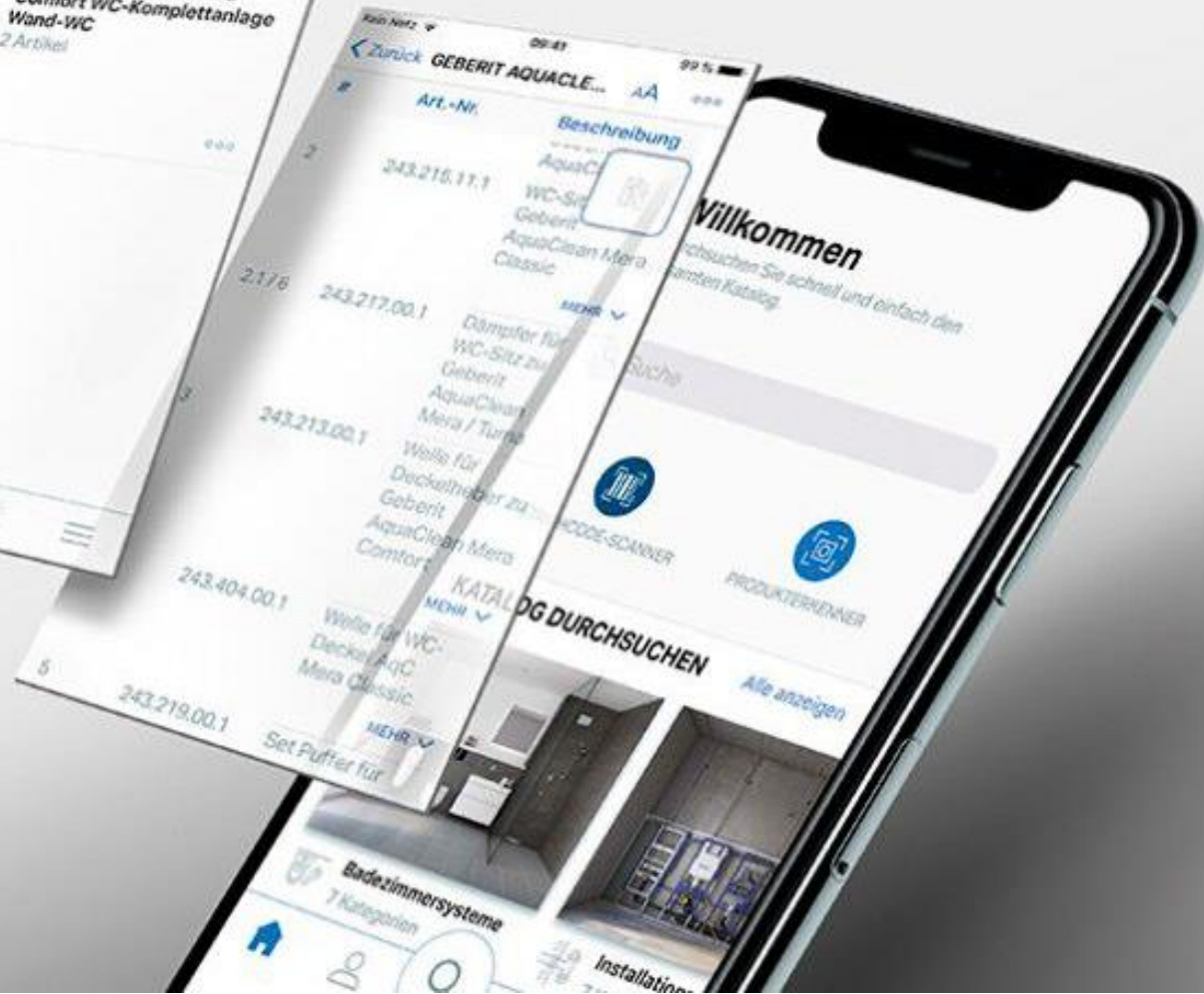
Absence totale de chrome et plomb dans les raccords.

Pour un prélèvement viable et reflétant la réalité du réseau la vanne de prélèvement est prévue à la conception, est sur siège incliné facile à utiliser et d'une longueur suffisante empêchant une contamination du prélèvement après désinfection

Entièrement démontable, elle facilite l'entretien



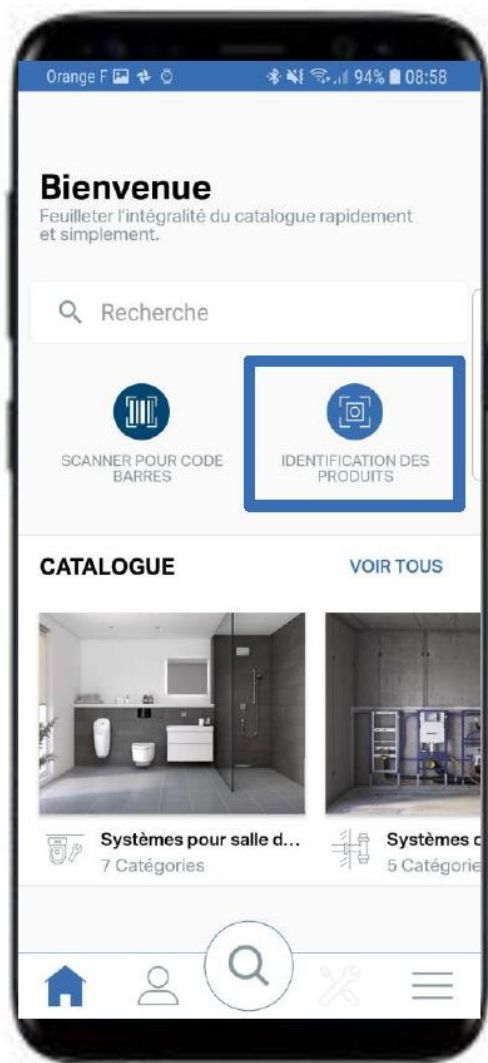




# GEBERIT PRO

L'application qui va vous changer la vie

# Identification des produits



## 1) Choisir plaques WC ou urinoir



## 2) Rechercher la bonne plaque WC/urinoir



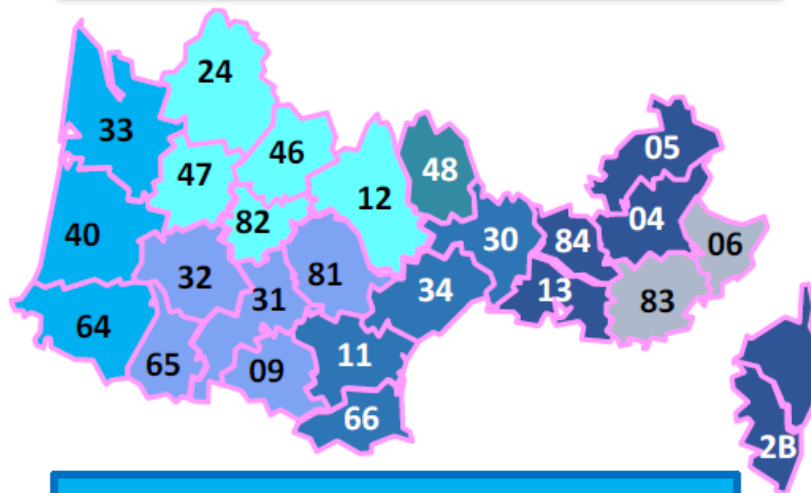
## 3) Choisir la bonne plaque de protection



## Vous accédez aux pièces détachées



## RV Réseau



### RVR AQUITAINE

Thierry GUEDJ – tél. : 06 88 23 99 16

### RVR CŒUR SUD OUEST

Romain POUDAC – tél. : 07 72 39 50 55

### RVR MIDI PYRÉNÉES

Hélène GRECH – tél. : 06 80 71 75 33

### RVR LANGUEDOC ROUSSILLON

Philippe d'AREXY – tél. : 06 0822 86 61

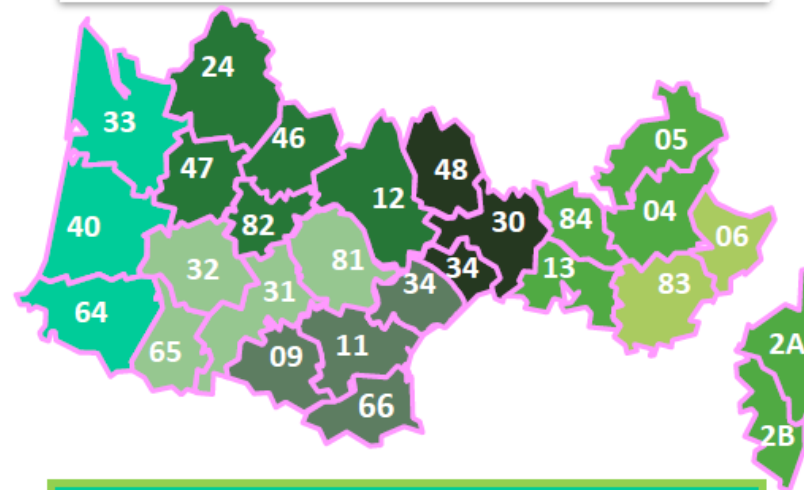
### RVR PROVENCE SUD ALPES CORSE

Olivier SIMIAN : Tel 06 07 71 07 32

### RVR CÔTE D'AZUR

Corinne GUENDJIAN – tél. : 06 70 49 88 66

## RV Affaires



### RVA GIRONDE PAYS BASQUE LANDES

Marc DUPART – tél. : 06 88 23 98 74

### RVA CŒUR SUD OUEST

Marc PONS – tél. : 06 44 33 38 83

### RVA MIDI PYRÉNÉES

Grégory BERNARD – tél. : 06 08 25 31 02

### RVA LANGUEDOC

Romain BERTRAND – tél 06 87 13 52 13

### RVA ROUSSILLON

Laëtitia COLLET – tél. 06 83 51 13 04

### RVA PROVENCE ALPES DU SUD

Fabrice OLLIVIER – tél. : 06 83 67 34 72

### RVA CÔTE D'AZUR

Flore MURAT – tél : 06 85 28 33 43

### RVA GRAND MARSEILLE CORSE

Thierry PIOTELAT – tél. : 06 80 71 75 53

### RVA – Marchés Clés SUD

Gaetan LAFAY – tél : 06 31 35 41 14



# PARTAGER NOTRE SAVOIR-FAIRE

## LA FORMATION ADAPTÉE À VOS BESOINS

Des outils pédagogiques au service de la pratique

### POURQUOI SE FORMER ?



Pour **gagner du temps**



Pour **monter en compétence**



Pour **optimiser votre installation**

### GEBERIT TOUR : 4 véhicules de formation itinérants



2 centres de formation équipés de produits fonctionnels pour favoriser la pratique



Siège social et centre de formation  
Fontainebleau (77)



Tour hydraulique de l'Éco-Campus Vitry  
sur Seine (94)



### PRISE EN CHARGE DE VOTRE FORMATION

Les formations dispensées par notre organisme sont **intégralement prises en charge.**





Nous formons :

- Les Compagnons
  - Les CFA
- Les Services Techniques
  - Les TSH
  - Les ingénieurs
  - Les hygiénistes







## **Solutions WC gaine technique réservoir déporté**

Bâti-support sans réservoir : 457.566.00.2/3

Réservoir dissimulé AP123 : 123.135.11.1

Tubulure de raccordement Geberit Pluvia cintrable Ø 50 : 361.822.00.1

Tubulure et raccords Silent-PP Ø 50

Coude de chasse 90° Geberit 28 cm, pour structure de paroi épaisse : 118.200.16.1

Modérateurs de débit pour coude de chasse : 243.905.00.1

Modérateur de débit pour réservoir apparent AP123 : 243.843.00.1

Commande pneumatique déportée :

- Type 01 pneumatique, pour rinçage double touche, poussoir à encastrer, saillante : 116.044.11.1
- A déclenchement pneumatique du rinçage, rinçage simple touche, pédale pneumatique au sol : 115.939.00.1



**Bâti-support sans réservoir : 457.566.00.2/3**

**Réservoir encastré Delta : 109.100.00.1**

**Tubulure et raccords Silent-PP Ø 50**

**Coude de chasse 90° Geberit 28 cm, pour structure de paroi épaisse :**  
**118.200.16.1**

**Commande pneumatique déportée :**

- **Type 01** pneumatique, pour rinçage double touche, poussoir à encastrer, saillante : **116.044.11.1**



**KNOW  
HOW  
INSTALLED**



**Bâti-support étroit sans réservoir : 457.567.00.2/3**

**Réservoir haute position : 123.701.11.1**

**Tubulure et raccords Silent-PP Ø 32**

**Manchette pour tube de chasse Ø 32 : 242.018.00.1**

**Commande pneumatique déportée :**

- **Type 01** pneumatique, pour rinçage double touche, poussoir à encastrer, saillante : **116.044.11.1**
- A déclenchement pneumatique du rinçage, rinçage simple touche, **pédale pneumatique murale : 115.918.00.1**



**KNOW  
HOW  
INSTALLED**

**Bâti-support étroit sans réservoir : 457.567.00.2/3**

**Réservoir dissimulé AP123 : 123.135.11.1**

**Tubulure et raccords Silent-PP Ø 50**

**Coude de chasse 90° Geberit 28 cm, pour structure de paroi épaisse : 118.200.16.1**

**Coupe-feu EI 60 pour coude de chasse et coude de raccordement : 111.299.00.1**

**Commande pneumatique déportée :**

- **Type 01** pneumatique, pour rinçage double touche, poussoir à encastrer, saillante : **116.044.11.1**
- A déclenchement pneumatique du rinçage, rinçage simple touche, **pédale pneumatique au sol : 115.939.00.1**



**KNOW  
HOW  
INSTALLED**

# MERCI A TOUS POUR

- Centre Hélios Marin Banyuls USSAP



EHPAD Résidence Les Monts D'Aurelle. EMEIS

